



**HEIMATNAH UND KOMPETENT!  
Goldberg-Klinik Kelheim**

**Informationen  
für unsere Patienten, Besucher  
und Partner**



## INHALT

### So finden Sie sich bei uns zurecht

#### HERZLICH WILLKOMMEN

- 3 Leitbild der Goldberg-Klinik
- 4 Grußwort des Landrates
- 5 Grußwort der Geschäftsführung
- 6 Aufsichtsrat | Klinikleitung
- 7 Chefärzte
- 8 Empfang | Aufnahme

#### FACHABTEILUNGEN

- 9 Klinik für Kardiologie, Angiologie, Pneumologie und internistische Intensivmedizin
- 11 Klinik für Akut- und Notfallmedizin, allgemeine Innere Medizin, Gastroenterologie und gebietsbezogene Onkologie
- 12 Klinik für Allgemeinchirurgie und Viszeralchirurgie
- 14 Klinik für Unfallchirurgie, Orthopädie und Handchirurgie
- 15 Frauenklinik
- 16 Kinderärzte
- 17 Anästhesie und Intensivmedizin
- 18 Belegabteilungen für Urologie | HNO
- 19 Pflegedienst und Funktionsdienst
- 20 Pflegedienst und Funktionsdienst
- 21 Notaufnahme
- 22 Operationsabteilung
- 23 Palliativeinheit

#### GANZHEITLICHE VERSORGUNG

- 24 Hämatologisch-Onkologische Tagesklinik
- 25 Schmerztherapie
- 26 Ambulantes OP-Zentrum
- 27 Hebammengemeinschaft
- 28 Belegabteilung Dermatologie Psychotherapie

- 29 Radiologie
- 30 Physiotherapie
- 31 Apotheke
- 32 Labor
- 33 Qualitätsmanagement | Beschwerdemanagement | Patientenführsprecher
- 34 Nierenzentrum
- 35 Seelsorge | Sozialberatung
- 36 Förderverein | Ehrenamtlicher Besuchskreis

#### SERVICE-BEREICHE

- 37 Wahlleistungen
- 38 Bistro | Friseursalon
- 39 Küche
- 40 Verwaltung | IT-Abteilung
- 41 Technik | Reinigungsdienst

#### GOLDBERG-MVZ KELHEIM MEDIZINISCHES VERSORGUNGSZENTRUM

- 42 Kompetente Behandlung vor Ort

#### FACHLICHE QUALIFIZIERUNG UND WEITERBILDUNG

- 44 Institut für Aus-, Fort- und Weiterbildung im Gesundheitswesen e.V.

#### PARTNER UND UNTERSTÜTZER

- 46 Informationen unserer Partner

#### AUF EINEM GUTEN WEG

- 54 Wichtige Informationen – zu Ihrer Sicherheit
- 55 Anfahrtsplan | Impressum
- 56 Kontaktdaten

### Leitbild der Goldberg-Klinik Kelheim

#### Patienten und Angehörige

Wir begegnen dem kranken Menschen in ganzheitlicher Betrachtungsweise und wollen Körper, Geist und Seele in Einklang bringen.

Durch fachliche Kompetenz in Medizin und Pflege zusammen mit moderner Medizintechnik erreichen wir eine qualifizierte Behandlung auf höchstem Niveau.

Mit dem Patienten und seinen Angehörigen gehen wir freundlich, respektvoll und einfühlsam um. Ihre Ängste und Sorgen nehmen wir ernst, Fragen beantworten wir verständlich.

#### MitarbeiterInnen und Führung

Jeder Einzelne trägt in seinem Verantwortungsbereich zum Gelingen unserer gemeinsamen Aufgabe bei.

Arbeit im Team und bereichsübergreifende Zusammenarbeit sind dabei genauso unverzichtbar wie gegenseitige Anerkennung, Wertschätzung und Offenheit.

Ein verantwortungsbewusster, kooperativer Führungsstil motiviert zur Eigeninitiative und fördert konstruktives Denken und Handeln.

Die hohe Qualität unserer Arbeit sichern wir durch ständige Aus-, Fort- und Weiterbildung.

#### Wirtschaftlichkeit

Alle Mitarbeiter/innen handeln im täglichen Arbeitsablauf wirtschaftlich und umweltbewusst.

Der effiziente Einsatz aller Ressourcen wird durch Kostentransparenz und regelmäßige Information über die Leistungsdaten der einzelnen Bereiche sichergestellt.

#### Beziehung zu externen Partnern

Mit niedergelassenen Ärzten, umliegenden Kliniken und weiteren Partnern im Gesundheitswesen pflegen wir eine gute und vertrauensvolle Zusammenarbeit.

#### Öffentlichkeit und Gesellschaft

Jeder Beschäftigte ist durch sein Auftreten, Verhalten und Engagement mitverantwortlich für das gute Ansehen unseres Hauses.

#### Das Logo

Hier wird die Symbolik zweier einander zugewandter Hände gewählt, um die Geste des Empfangens, der Aufnahme und des Behütens darzustellen.

Im Bezug auf Kelheim kann die untere blaue Hand ebenso als Welle für Altmühl und Donau verstanden werden, über der die gelbe Hand als Goldberg steht. Zusammen umschließen sie einen Kreis – den Menschen – gleich einer wertvollen Perle, behütet zwischen den beiden Schalen einer Muschel.

Das Logo soll in seiner Ganzheit unseren Patienten unabhängig ihrer sozialen Stellung, Herkunft und religiösen Überzeugung eine einladende Geste sein, soll ihnen aufzeigen, dass hier der Mensch mit seiner Hilfsbedürftigkeit als Ganzes im Mittelpunkt steht und soll wissen lassen, hier „in guten Händen“ zu sein.

Ebenso soll es zeigen, dass hier Menschen am Handeln und Wirken sind, rund um die Uhr, rund um die ihnen anvertrauten Patienten herum. Menschen, die nicht nur mit ihren Händen behutsam, einfühlsam und ihrem Gegenüber zugewandt sind.

#### Präambel

*Unser Krankenhaus liegt in der Kulturstadt Kelheim in Niederbayern. Es stellt die medizinische Grund- und Regelversorgung für die Region sicher.*

*Ziel unseres Handelns ist die bestmögliche Förderung und Wiederherstellung der Gesundheit sowie die Linderung von Leiden.*

*Dabei steht der kranke Mensch unabhängig von seiner sozialen Stellung, Herkunft und religiösen Überzeugung im Mittelpunkt.*

*Unter Einbeziehung ethischer und christlicher Grundsätze sind die nachfolgenden Leitsätze für uns verpflichtend.*

## Grußwort des Landrates

### Wohnortnahe Akutversorgung sichert Lebensqualität

*Sehr geehrte Patientinnen und Patienten, sehr geehrte Angehörige und Besucher,*

ich freue mich, dass Sie unsere Informationsbroschüre über die Goldberg-Klinik Kelheim GmbH aufgeschlagen haben.

Ihre Gesundheit ist unser höchstes Ziel. Um auch den künftigen Anforderungen an ein modernes und leistungsfähiges Krankenhaus gerecht zu werden, haben wir viel in die Goldberg-Klinik investiert. Und auch in den nächsten Jahren werden wir die Goldberg-Klinik in ihren Möglichkeiten und der Ausstattung kontinuierlich weiterentwickeln. Denn eine qualifizierte Krankenhausversorgung trägt dazu bei, die gute Lebensqualität in der Region zu sichern.

Mit dieser Broschüre halten Sie einen Wegweiser in Händen, der Ihnen helfen soll, sich in der Klinik zu orientieren und der gleichzeitig über die medizinischen Leistungen informiert.

Um das Wohl der Patienten bemühen sich rund 600 Beschäftigte im medizinischen, pflegerischen und medizinisch-technischen Bereich sowie in der Verwaltung der Klinik. Die Beschäftigten der Goldberg-Klinik Kelheim GmbH handeln dabei stets im Sinne und zum Wohle unserer Patienten. Der Einsatz schonender Behandlungsmethoden, schneller Schmerzbekämpfung und minimalinvasiver Verfahren ist in unserer Klinik selbstverständlich. Die permanente Schulung und Weiterbildung des Personals ist dabei für uns sehr wichtig. Sie garantiert eine medizinische und pflegerische Betreuung unserer Patienten auf höchstem Niveau, die den neuesten wissenschaftlichen Erkenntnissen und medizinischen Forschungsergebnissen entspricht.



Ihr Martin Neumeyer



**Martin Neumeyer**  
Landrat und Aufsichtsratsvorsitzender der Goldberg-Klinik Kelheim GmbH

## Grußwort der Geschäftsführung

### Immer im Dienst für Sie!

*Liebe Patientin, lieber Patient, liebe Angehörige und Besucher,*

keiner von Ihnen ist wahrscheinlich freiwillig nur zum Zeitvertreib in unser Haus gekommen. Sie nehmen unsere Hilfe in Anspruch, weil Sie erkrankt sind und die Heilung oder Linderung Ihrer Beschwerden möchten. Oder Sie besuchen Freunde und Verwandte, spenden Trost und leisten Beistand.

In dieser Patientenbroschüre zeigen wir Ihnen, wie wir Sie unterstützen können. Neben der Vorstellung der medizinischen Möglichkeiten durch die leitenden Ärzte kommen Physiotherapie, Sozialdienst, Küche und viele Beschäftigte des Hauses oder Kooperationspartner zu Wort. Wir geben Ihnen Hinweise für einen angenehmeren Aufenthalt (Wahlleistungen, Friseur, Bistro, Service u.a.) und erläutern Ihnen Details zu administrativen Dingen.

Es ist uns wichtig, den Ablauf der Behandlung so optimal wie möglich auf Ihre Bedürfnisse abzustimmen. Bitte zögern Sie deshalb nicht, uns Probleme und Verbesserungsmöglichkeiten mitzuteilen, da wir nur so noch besser werden können. Sie sollen auch über die Diagnostik und Therapie sowie über die Weiterbehandlung nach dem Krankenhausaufenthalt möglichst gut informiert sein. Bitte fragen Sie die behandelnden Ärzte oder das Pflegepersonal, wenn Sie etwas nicht verstanden haben sollten oder weitere Auskünfte benötigen.

Wir wünschen Ihnen – trotz allem – einen möglichst angenehmen Aufenthalt in unserem Krankenhaus und das in diesem Zusammenhang Wichtigste: Gesundheit!



Ihre Dagmar Reich



**Dagmar Reich**  
Geschäftsführerin

#### Was bedeutet Akademisches Lehrkrankenhaus?

Am Krankenhausstandort Kelheim, als Akademisches Lehrkrankenhaus der Universitätsklinik Regensburg, können Studierende der Humanmedizin während ihres Praktischen Jahres (PJ) auf der Grundlage des Studienplanes der Medizinischen Fakultät ausgebildet werden.

Die Ausbildung dieser jungen Mediziner ist auf der Grundlage einer engen Zusammenarbeit in der Krankenversorgung zwischen der Goldberg-Klinik und dem Universitätsklinikum möglich.

**KLINIK  
KOMPETENZ  
BAYERN<sup>eG</sup>**

Eine Klinik der  
Klinik-Kompetenz-Bayern

## Aufsichtsrat

Dem Aufsichtsrat der Goldberg-Klinik gehören elf Mitglieder an, die jeweils für eine Wahlperiode berufen sind. Neben dem Aufsichtsratsvorsitzenden Landrat **Martin Neumeyer** (im Foto sechster v.l.) sind dies (v.l.n.r.):



- Dieter Scholz**, Vorstandsvorsitzender der Kreissparkasse Kelheim
- Willi Dürr**, Kreisrat
- Hans Kleehaupt**, Betriebsratsvorsitzender
- Herbert Blascheck**, Kreisrat
- Wolfgang Gural**, Stellvertretender Landrat
- Dennis Diermeier**, Kreisrat
- Dr. med. Heinz Kroiss**, Kreisrat
- Ferdinand Hackelsperger**, Kreisrat
- Christiane Lettow-Berger**, Kreisrätin
- Dr. Andreas Fischer**, Kreisrat
- Christian Schweiger**, Kreisrat

## Klinikleitung



**Dagmar Reich**  
Geschäftsführerin



**CA Dr. med. Norbert Kutz**  
Ärztlicher Direktor



**Andrea Scheibenpflug**  
Pflegedirektorin



**Franz Kellner**  
Prokurist

Die **Geschäftsführerin Dagmar Reich** führt die Geschäfte der Klinik nach Maßgabe der Gesetze und der Satzung sowie der von der Gesellschafterversammlung und dem Aufsichtsrat im Rahmen ihrer Befugnisse beschlossenen Grundsätze.

Insbesondere bei medizinischen oder pflegerischen Entscheidungen unterstützen der **Ärztliche Direktor Chefarzt Dr. med. Norbert Kutz** und die **Pflegedirektorin Andrea Scheibenpflug** die Geschäftsführung. Weiterhin ist für die Krankenhaus GmbH als Prokurist und **Personalleiter Oberverwaltungsrat Franz Kellner** berufen.

## Chefärzte

### Anästhesie, Intensivmedizin, Schmerztherapie



Ärztlicher Direktor,  
Chefarzt:  
**Dr. med. Norbert Kutz**  
Facharzt für Anästhesiologie.  
Ärztliches Qualitätsmanagement  
Tel. 09441 702-6800

### Klinik für Allgemeinchirurgie und Viszeralchirurgie



Chefarzt:  
**Dr. med. Volker Benseler**  
Facharzt für allgemeine und spezielle Viszeralchirurgie  
Tel. 09441 702-4101

### Klinik für Unfallchirurgie, Orthopädie und Handchirurgie



Chefarzt:  
**Dr. med. Bernd-Peter Schmidt**  
Facharzt für Unfallchirurgie und Orthopädie, Handchirurgie  
Tel. 09441 702-4101

### Frauenklinik



Chefarzt:  
**Dr. Univ. Asuncion Edgar Gonzalez Heiberger**  
Facharzt für Frauenheilkunde und Geburtshilfe  
Tel. 09441 702-4401

### Klinik für Akut- und Notfallmedizin, allgemeine Innere Medizin, Gastroenterologie und gebietsbezogene Onkologie



Stellv. Ärztlicher Direktor,  
Chefarzt:  
**Prof. Dr. med. Michael Reng**  
Facharzt für Innere Medizin,  
Gastroenterologie. Klinische Akut- und Notfallmedizin, Internistische Intensivmedizin  
Tel. 09441 702-4302

### Klinik für Kardiologie, Angiologie, Pneumologie und internistische Intensivmedizin



Chefarzt:  
**Prof. Dr. med. Marcus Fischer**  
Facharzt für Innere Medizin, Kardiologie, Internistische Intensivmedizin.  
Interventionelle Kardiologie, Herzinsuffizienz, Lipidologe (DGFF)  
Tel. 09441 702-4201



**Direktor des Universitären Herzzentrums Regensburg, Standort Kelheim:**  
**Prof. Dr. med. Lars Maier**  
Facharzt für Innere Medizin und Kardiologie

HERZLICH WILLKOMMEN



## Empfang | Aufnahme

### Die erste Anlaufstelle in unserem Haus

Wer die Goldberg-Klinik betritt, kommt an ihnen nicht vorbei: Unsere Empfangsdamen sind die erste Anlaufstelle.

Unser Haus hat rund 520 Mitarbeiter und 15 000 Quadratmeter – Christiane Ferstl-Ferg und ihre Mitarbeiterinnen wissen, wo Sie Ihren Ansprechpartner finden.

Zur stationären Aufnahme weist Ihnen das Empfangsteam den richtigen Weg und verständigt bei Notfällen blitzschnell Ärzte und OP-Personal.

Unser Empfang ist auch die „Schaltzentrale“ für eingehende Telefonanrufe: Die Damen geben Auskünfte jeglicher Art und verbinden Sie

stets zu Ihrer Durchwahlnummer. Patienten können sich hier Telefonkarten und die Freischaltung für den Fernseher besorgen. Der Empfang nimmt Pakete entgegen, ordert Blutkonserven für das Labor oder organisiert Taxifahrten für Patienten. Um bei Feueralarm oder technischen Störungen schnell reagieren zu können, hat er direkten Draht zu den wichtigen Einsatzstellen außerhalb unseres Hauses. Dabei haben unsere Mitarbeiterinnen immer alle Überwachungskameras an den Eingängen der Goldberg-Klinik im Blick.

Unser Team ist rund um die Uhr für Sie da.

### Die stationäre Aufnahme

Um Sie problemlos und schnell aufnehmen zu können, benötigen wir Angaben zu Ihrer Person, Ihre Versicherungskarte der gesetzlichen Krankenkasse und der Zusatzversicherung sowie die Einweisung Ihres Arztes. Ihre Angaben werden selbstverständlich vertraulich behandelt und unterliegen den datenschutzrechtlichen Bestimmungen.

Die Patientenaufnahme ist von Montag bis Donnerstag von 7:00 bis 15:30 Uhr und Freitag von 7:00 bis 12:00 Uhr für Sie geöffnet. Selbstverständlich können in der Notaufnahme rund um die Uhr Patienten aufgenommen werden.

Die Patientenabrechnung erfüllt eine wichtige Aufgabe. Sie ist die Schnittstelle zwischen den Krankenkassen und der Klinik. Nach den gesetzlichen Vorschriften haben Versicherte nach § 39 Abs. 4 SGB V für jeden Kalendertag im Krankenhaus 10 Euro zu zahlen (innerhalb eines Kalenderjahres für längstens 28 Tage). Deshalb bitten Alfred Brem und Monika Schmidt unsere Patienten am Entlasstag die Zuzahlung für den stationären Aufenthalt zu leisten. Die Kasse für Einzahlungen ist Montag bis Donnerstag von 8:00 bis 16:00 Uhr und Freitag von 8:00 bis 12:00 Uhr für Sie geöffnet.

## Klinik für Kardiologie, Angiologie, Pneumologie und internistische Intensivmedizin

### Hohe Präzision dank optimierter Diagnostik

In der Internistischen Klinik unter der Leitung von Chefarzt Prof. Dr. med. Marcus Fischer werden schwerpunktmäßig Krankheiten des Herzens, des Kreislaufs und der Blutgefäße behandelt.

Daneben bietet die Klinik mit ihrem erfahrenen und engagierten Team ein breites Versorgungsspektrum für Erkrankungen des pulmonologischen, neurologischen (Stroke Unit) sowie hämatologisch-onkologischen Formenkreises an. Interdisziplinär arbeiten wir eng mit den Spezialisten der anderen Fachabteilungen unserer Klinik zusammen. Patienten mit schweren Erkrankungen, die den Aufenthalt auf einer Intensivstation erforderlich machen, werden von unserem Team mitbehandelt.

Wir bieten höchstmögliche Qualität und Kompetenz in den verschiedenen Teilbereichen und pflegen eine enge Kooperation mit dem Universitätsklinikum Regensburg zur Durchführung komplexer interventioneller Eingriffe und zur Weiterbildung unserer Mitarbeiter. Dies ermöglicht uns, in Kelheim eine optimale, am universitären Standard orientierte Behandlung auf höchstem Niveau sicherzustellen.

Besteht beispielsweise der Verdacht auf eine Durchblutungsstörung des Herzens, führen wir – bald schon im eigenen hochmodernen Herzkatheterlabor in der Goldberg-Klinik Kelheim – umgehend eine Herzkatheteruntersuchung, gegebenenfalls mit Stentimplantation, durch. Bei Herzrhythmusstörungen implantieren wir entsprechend der Indikation alle Arten von Schrittmacher- und Defibrillator-Systemen. Neben der medikamentösen Therapie werden in Kooperation mit dem universitären Herzenzentrum elektrophysiologische Ablationstherapien von Herzrhythmusstörungen durchgeführt. Darüber hinaus bieten wir bei Patienten mit Klappenerkrankungen interventionelle Herzkathetertherapien (TAVI, Mitral-Clipping) an.

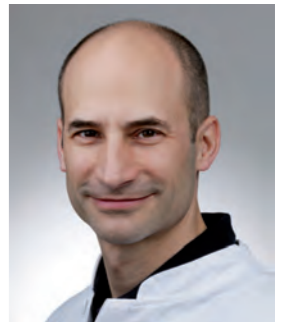
Eine Ultraschalldiagnostik des Herzens (transthorakal und transösophageal) und von Gefäßerkrankungen des Kopf-Halsbereichs, Abdomens und der arteriellen und venösen Bein- und Beckengefäße wird von erfahrenen Untersuchern mit der neuesten Ultraschalltechnologie, einschließlich dreidimensionaler Modalität, durchgeführt. Die Lungenfunktionsdiagnostik mittels Bodyplethysmographie und



**Christiane Ferstl-Ferg**  
Leiterin Empfang  
Tel. 09441 702-6600



**Alfred Brem**  
Leiter Patientenverwaltung  
Tel. 09441 702-1300



Chefarzt  
**Prof. Dr. med. Marcus Fischer**  
Facharzt für Innere Medizin, Kardiologie, Internistische Intensivmedizin, Interventionelle Kardiologie, Herzinsuffizienz, Lipidologe (DGFF)  
Tel. 09441 702-4201



**Direktor des Universitären Herzzentrums Regensburg, Standort Kelheim**  
**Prof. Dr. med. Lars Maier**  
Facharzt für Innere Medizin und Kardiologie





## Klinik für Kardiologie, Angiologie, Pneumologie und internistische Intensivmedizin

### Hohe Präzision dank optimierter Diagnostik

Blutgasbestimmungen sowie die Spiegelung der Bronchialwege (Bronchoskopie) bilden die Grundlage für die symptomorientierte Behandlung auch schwerer, akuter und chronischer Lungenerkrankungen. Bei der Erkennung und differenzierten Behandlung von Schlaganfällen stellt die Einbindung der Abteilung in das telemedizinische „Tempis“-Schlaganfall-Netzwerk mit direkter Übermittlung computer- und kernspintomographischer Aufnahmen des Patientengehirns und der Live-Übertragung der klinisch-neurologischen Untersuchung des Patienten in ein spezialisiertes, neurologisches Zentrum nach Regensburg oder München eine wichtige Rolle in der regionalen Patientenversorgung dar.

Wir bieten professionelle Pflege durch unsere erfahrenen, motivierten und einfühlsamen Krankenschwestern und -pfleger. Unser kompetentes Team aus ärztlichen Spezialisten, Pflegekräften und Therapeuten arbeitet für einen optimalen Therapieerfolg eng zusammen. Wir sind davon überzeugt, dass eine

patientenorientierte medizinische Behandlung auf höchstem Niveau immer auch Menschlichkeit bedeutet.

### Neurologische Versorgung

Oberärztin Marijana Zovko betreut als Fachärztin für Neurologie zusammen mit ihrem Team die Patienten der Goldberg-Klinik, insbesondere auch die Stroke-Unit (Schlaganfalleinheit) des Hauses.

Die Neurologie befasst sich mit Erkrankungen des Gehirns und der Sinnessysteme, des Rückenmarkes, der peripheren Nerven sowie der Muskulatur. Zahlreiche internistische/chirurgische Krankheiten sind mit neurologischen Symptomen assoziiert.

Symptome, die auf eine neurologische Krankheit hinweisen, können z. B. allgemeine Erschöpfbarkeit, Schwindel, Lähmungen, Taubheitsgefühle, Rückenschmerzen, Gang- oder Bewegungsstörungen, Gedächtnis- und Konzentrationsstörungen sein.

## Klinik für Akut- und Notfallmedizin, allgemeine Innere Medizin, Gastroenterologie und gebietsbezogene Onkologie

### Menschlich und kompetent

Die Klinik für Akut- und Notfallmedizin, allgemeine Innere Medizin, Gastroenterologie und gebietsbezogene Onkologie der Goldberg-Klinik hat drei Schwerpunkte: die Gastroenterologie (Krankheiten des Verdauungstraktes), Stoffwechselerkrankungen und die Intensiv- und Notfallmedizin.

Im Vordergrund stehen Diagnostik und Therapie durch Endoskopie. Das sind Verfahren, die den Körper durch den Mund oder über den After mit Videounterstützung erkunden helfen. Während der Patient entspannt schläft werden Diagnosen gestellt und zielgerichtete Therapien initiiert. Mit der Endoskopie können bei rechtzeitiger Erkennung sogar bösartige Erkrankungen ohne Operation entfernt werden. Auch endoskopische Gallen- und Bauchspeicheldrüseneingriffe, bei denen Steine entfernt oder kleine Röhrchen (sog. Stents) eingelegt werden, gehören zur Routine. Stents können dabei an Engstellen aller Verdauungsorgane (u.A. Speiseröhre, Magen, Darm) eingelegt werden, um die Funktionsfähigkeit wiederherzustellen. Auch der sanfte Blick ins Innere durch die Videokapselendoskopie, bei der der Patient lediglich eine Kapsel mit Kamera und Licht – ähnlich einem Medikament – schlucken muss, wird hier angeboten.

Die farb- bzw. kontrastmittelunterstützte Sonographie der inneren Organe ist eine weitere wichtige, von uns angebotene Methode. Mit ihr können Erkrankungen von Leber, Darm, Schild- oder Bauchspeicheldrüse erkannt und ggf. durch millimetergenaue Probenentnahme gesichert werden.

Zudem beschäftigen wir uns intensiv mit Untersuchung und Behandlung von Diabetikern, von Patienten mit Stoffwechselerkrankungen

bzw. Erkrankungen der hormonbildenden Drüsen.

Die enge Zusammenarbeit mit der Anästhesie im Bereich der Intensivmedizin erlaubt es uns, selbst schwersterkrankte internistisch-gastroenterologische Problempatienten im Haus kompetent und heimatnah zu versorgen.

Die von der Goldberg-Klinik angebotene Versorgung auf höchstem Niveau vor Ort wird durch unser Engagement in der Akutmedizin abgerundet. In Kooperation mit allen Kliniken unseres Hauses ist die Medizinische Klinik II für die Organisation des internistischen Bereichs der interdisziplinären Notaufnahme zuständig. Die gesamte Bandbreite der Untersuchungs- und Behandlungsmethoden steht bei Bedarf für alle Arten von Notfällen rund um die Uhr, an allen Tagen der Woche bereit. Die Goldberg-Klinik ist der starke und verlässliche Partner in der Akut- und Notfallversorgung für alle in gesundheitliche Probleme Geratenen der Region.

Sie können sich uns anvertrauen!



Ihr Kontakt:  
Oberärztin  
**Marijana Zovko**  
Fachärztin für Neurologie,  
Stroke Unit  
**Tel. 09441 702-4201**



Chefarzt  
**Prof. Dr. med. Michael Reng**  
Facharzt für Innere Medizin,  
Gastroenterologie.  
Klinische Akut- und Notfallmedizin,  
Internistische Intensivmedizin  
**Tel. 09441 702-4302**



## Klinik für Allgemein Chirurgie und Viszeralchirurgie



Chefarzt  
**Dr. med. Volker Benseler**  
Facharzt für allgemeine und spezielle Viszeralchirurgie  
**Tel. 09441 702-4101**

### Kompetente Behandlung auf hohem Niveau

Die Klinik für Allgemein- und Viszeralchirurgie behandelt geplante und akute Erkrankungen der Haut, des Bauchraumes einschließlich der Proktologie sowie der Schilddrüse.

Als Haus der Grund- und Regelversorgung liegt unser Schwerpunkt in der operativen Therapie von Bauchwandbrüchen, wie sie z.B. als Leisten-, Nabel- oder Narbenbrüchen häufig vorkommen. Insbesondere bei Leistenbrüchen führen wir dies meist minimal-invasiv (laparoskopisch) durch, wodurch z.B. die Versorgung von beidseitigen Leistenbrüchen über dieselben kleine Zugänge durchgeführt werden kann.

Ein weiterer Schwerpunkt unserer Abteilung betrifft Magen- und Darmerkrankungen sowohl bei gutartigen Prozessen, z.B. entzündlichen Veränderungen am Dickdarm (Divertikuliden), als auch bei bösartigen Erkrankungen. Insbesondere bei Krebserkrankungen erfolgt eine enge Absprache mit den mitbehandelten

Fachdisziplinen wie Onkologie und Gastroenterologie, aber auch der Strahlentherapie, um eine leitliniengerechte und zugleich individuelle Patientenversorgung zu gewährleisten. Dafür stehen wir in engem Austausch mit unseren hauseigenen Fachdisziplinen, aber auch mit der Uniklinik Regensburg, wo Patienten bei Bedarf in deren Tumorboard vorstellt und besprochen werden. Zusätzlich erfolgt eine Dokumentation unserer Darmkrebspatienten, wofür wir für 2019 und 2020 das Gütesiegel des Westdeutschen Darmkrebszentrums (WDC) GmbH erhalten haben.

Im Bereich der Enddarmchirurgie/Proktologie führen wir die operative Behandlung von Abszessen und Fisteln als auch die lokale Resektion unklarer Befunde durch. Bei Hämorrhoidalleiden erfolgt je nach Ausmaß und Gradeinteilung entweder eine klassische operative Resektion oder, wenn möglich, eine sogenannte Hämorrhoidopexie nach Longo.



Bei dem letzteren Verfahren wird dabei die Schleimhaut oberhalb der eigentlichen Hämorrhoiden mit einem Klammernahtgerät gekürzt und dadurch der gesamter Hämorrhoidenring nach oben verschoben und somit die eigentliche Anatomie wiederhergestellt.

Obwohl nicht im Bauchraum gelegen, gehört die Schilddrüsenchirurgie ebenfalls zu unserem Fachgebiet. Hier stehen insbesondere die operative Behandlung von sehr großen Schilddrüsen, als auch die Abklärung unklarer Knoten im Vordergrund. Dabei achten wir sehr auf den Stimmbandnerven, der durch seine anatomische Nähe zur Schilddrüse während des Eingriffes gefährdet ist. Um eine Verletzung zu verhindern, benutzen wir ein kontinuierliches Neuromonitoring des Stimmbandnerven, indem während der Operation ein elektrisches Signal über den Hauptnerven (Nervus vagus) über eine Elektrode abgegeben und das Signal an den Stimmbändern abgeleitet wird. Dadurch erhält der Operateur während des Eingriffes eine ständige Rückmeldung, ob der Stimmbandnerv intakt oder möglicherweise beim Präparieren gefährdet oder sogar verletzt wurde.

Neben diesen Schwerpunkten in der geplanten Versorgung kümmern wir uns rund um

die Uhr um die Notfallversorgung. Dabei sind typische Krankheitsbilder die akute Blinddarmentzündung (Appendizitis) oder Gallenblasenentzündung (Cholezystitis), die meist minimal-invasiv und somit für die Patienten schonend versorgt werden. Andere Notfälle wie ein Darmverschluss oder ein Loch im Darm mit entsprechender Bauchfellentzündung (Peritonitis) und Blutvergiftung (Sepsis) erfordern häufig komplexere Vorgehensweisen, bei denen neben dem operativen Eingriff auch die anschließende Intensivversorgung entscheidend ist. Dazu stehen unserer Klinik unter Leitung der Abteilung für Anästhesie und Intensivmedizin insgesamt 8 Plätze zur Beatmung und Kreislaufunterstützenden Therapie mit der Möglichkeit einer Blutwäsche (Dialyse) zu Verfügung.

Neben der medizinischen Versorgung arbeiten wir zudem kontinuierlich daran, den Aufenthalt unserer Patienten so angenehm wie möglich zu gestalten. Daher möchten wir Sie bitten, Ihre Anregungen, Kritiken und Wünsche uns persönlich oder über den Patientenfragebogen mitzuteilen.





## Klinik für Unfallchirurgie, Orthopädie und Handchirurgie

### Moderne Operationsverfahren machen rasch wieder fit

Die Klinik für Unfallchirurgie, Orthopädie und Handchirurgie versorgt Verletzungen und Erkrankungen des Bewegungsapparats auf modernstem medizinischen Niveau. Ein Schwerpunkt liegt hierbei auf der Hand mit ihren 27 Knochen und 36 Gelenken, ebenso wie auf Knochenbrüchen und Gelenkverletzungen. Konservative und operative Therapien mit minimal-invasiven Methoden und neuesten Osteosynthesematerialien kommen zum Einsatz. Auch Weichteilverletzungen an Sehnen und Bändern können in unserer Klinik zum Teil ambulant, wenn nötig stationär, hervorragend versorgt werden.

Die Abteilung für Unfallchirurgie ist durch die Berufsgenossenschaftliche Unfallkasse zur Behandlung von Arbeits- und Schulunfällen im Rahmen des Durchgangsarzt-Verfahrens (D-Arzt und DAV) zugelassen.

Durch eine hausinterne enge Zusammenarbeit mit dem radiologischen MVZ Dr. Neumaier kann mittels Computertomographie (CT) oder der strahlungsfreien Magnetresonanztomographie (MRT) auf eine rasche Diagnostik zurückgegriffen und schnellstmöglich eine adäquate Therapie eingeleitet werden.

Zur Verwirklichung der Spitzenversorgung vor Ort wurde außerdem die **Praxis für Ortho-**

**pädie Kelheim (Tel. 09441 50570, www.orthopaedie-kelheim.de)** als Kooperationspartner gewonnen. Ein Spezialist ist als Orthopädischer Operateur in die Klinik integriert.

Dr. Wolfram Campe (seit 2007) bietet Spezialsprechstunden für orthopädische Operationen in seiner Praxis an. Die Eingriffe werden im OP der Klinik in Abstimmung mit den Fachärzten vor Ort durchgeführt.

Dazu gehören:

- Primärendoprothetik für Knie und Hüfte
- arthroskopische Operationen an Schulter, Knie und Sprunggelenk inkl. Sportverletzungen und Abnutzungserkrankungen (z. B. Arthrose, Meniskus, Kreuzband, Sehnenrisse, Kalk, etc.)
- Operationen an der Hand, Ellenbogen und Fuß (z. B. Karpaltunnel-OP, Großzehballen-OP)
- minimalinvasive Schmerzverfahren an der Wirbelsäule

Spezielle neurochirurgische Operationen für stationäre Patienten werden von den Fachärzten für Neurochirurgie Drs. Michael Kopetzky, Helmut Bartsch, Christian Bauhof und Mandana Neu durchgeführt.

## Frauenklinik

### Ihr Expertenteam für Frauengesundheit

Das Team der Frauenklinik legt Wert darauf, dass Familien ihr Geburtserlebnis selbst gestalten können. In drei Entbindungsräumen, dem Wehenzimmer und einer Entbindungswanne für Unterwassergeburten ermöglichen wir sanfte Geburten. Mutter und Kind können auf Wunsch am selben Tag nach Hause zurückkehren. Geplante Kaiserschnitte werden in der Regel in Rückenmarksanästhesie durchgeführt. Auch der „sanfte Kaiserschnitt“ ist möglich. Partner sind in unserem OP willkommen!

Wichtig ist uns ein Umfeld, in dem Sie sich sicher und geborgen fühlen: In der integrativen Wochenpflege kümmert sich ein multidisziplinäres Team aus Krankenschwestern, Ärzten und Hebammen (s.S. 24) um Ihre Belange. Auch im Umgang mit glücklosen Schwangerschaften bieten wir eine umfassende Betreuung für Ihre Familie.

#### Schlüssellochchirurgie

Seit Jahren ist die Frauenklinik für ihre minimalinvasive Chirurgie (Schlüssellochchirurgie) bekannt. Ohne Bauchschnitt können dabei mehr als 80% der gutartigen Erkrankungen des kleinen Beckens operiert werden. Auch eine Gebärmutterentfernungen mit/ohne Eierstöcke ist auf diesem Weg möglich.

#### Ein Tabuthema ansprechen

Unsere besonderen Schwerpunkte sind die Wiederherstellung des Beckenbodens und die Behandlung von Harninkontinenz (unkontrollierter Harnverlust). Etwa 30% aller Frauen sind betroffen. Die Behandlung des Beckenbodens ist sowohl ohne Operation als auch mit operativem Eingriff möglich. Dabei wenden wir modernste Methoden an.

#### Umfassende Begleitung bei Krebserkrankungen

Die Betreuung von onkologischen Patientinnen ist uns ein wichtiges Anliegen. Die stadiengerechte Behandlung von Krebserkrankungen des Unterleibs orientiert sich bei uns an nationalen und internationalen Standards. Unser Team aus Sozialdienst, Seelsorgern und Pflegeüberleitung unterstützt Sie während Ihres Klinik-Aufenthalts und bei Ihrer Rückkehr nach Hause.

Auch Erkrankungen der Brust behandeln wir vor Ort. Ziel ist, Brustkrebs so früh wie möglich zu erkennen und nach dem neuesten Stand der Wissenschaft zu behandeln. Ihre Wünsche und Bedürfnisse stehen für uns im Vordergrund.

Wir freuen uns auf ein Miteinander!



Chefarzt

**Dr. med. Bernd-Peter Schmidt**

Facharzt für Orthopädie und Unfallchirurgie, Handchirurg

Tel. 09441 702-4101



Chefarzt

**Dr. Univ. Asuncion Edgar Gonzalez Heiberger**

Facharzt für Frauenheilkunde und Geburtshilfe

Tel. 09441 702-4401



Leitender Oberarzt  
**Alfons Kirzinger**



Operateur  
**Dr. med. Wolfram Campe**





## Kinderärzte

### Optimale Neugeborenenversorgung

Vielfach stellt sich die Frage: Kann die Goldberg-Klinik eine optimale Neugeborenenversorgung gewährleisten, wenn sie keine Kinderklinik hat und kein perinatalogisches Neugeborenenzentrum ist?

Eine optimale Versorgung bedeutet nach unserer Vorstellung, dass alles, was ein Neugeborenes braucht, hier angeboten wird. Es bedeutet nicht, eine Maximalversorgung um jeden Preis anzubieten.

Als Voraussetzung für eine optimale Versorgung muss eine entsprechende Vernetzung innerhalb und außerhalb des Hauses vorliegen. Ebenfalls muss eine entsprechende Fachkompetenz vor Ort gegeben sein.

Wir sind der Meinung, dass eine vorgeburtliche Beurteilung der Risiken stattfinden muss. Nur so können wir die Patientinnen entsprechend beraten, damit die Behandlung dort stattfindet, wo die entsprechende Kompetenz vorliegt.

Um dem gerecht zu werden, legen wir als Haus der Grundversorgung viel Wert auf eine Risikobeurteilung, das heißt, wir bieten Geburtsplanungen an, um die werdenden Eltern beraten zu können.

Wie alles im Leben sind jedoch auch Geburten nicht immer planbar. Es kommt durchaus vor, dass eine Geburt, die in einem Perinatalzentrum oder in einem Haus der Maximalversorgung geplant war, einsetzt, und eine Verlegung vor der Geburt nicht mehr möglich ist. Die Goldberg-Klinik ist darauf eingerichtet, auch solche Geburten primär hier versorgen zu können.

Durch kompetentes und geschultes Fachpersonal in Geburtshilfe, Anästhesie und Pflege sind wir für solche Notfälle vorbereitet, damit

die Primärversorgung gewährleistet bleibt.

Neugeborene mit erhöhtem Betreuungsbedarf werden nach der Geburt in ein Perinatalzentrum verlegt. Deswegen bestehen zwischen der Goldberg-Klinik und den Perinatalzentren und Kinderkliniken der Region langjährige und bewährte Kooperationen.

Für eine optimale Versorgung haben wir noch eine weitere enge Kooperation mit der kinder- und jugendärztlichen Praxis Dr. med. Ute Schindler vereinbart. Sie führt auch die Kindervorsorgeuntersuchung U2 mit Neugeborenen- und Hörscreening während des stationären Aufenthaltes durch.

Der Neugeborenenbereich ist auf dem neuesten medizinischen und pflegerischen Standard, sodass eine optimale Überwachung und Versorgung der Neugeborenen gewährleistet wird.

Durch den Einsatz von Kinderkrankenschwestern finden die Mütter stets ein kompetentes Personal, um ihre Fragen zu klären.

Die Betreuung auf Station erfolgt im Rahmen der integrativen Wochenbettpflege, die bei den Müttern großen Anklang findet.



## Anästhesie und Intensivmedizin

### Ohne Schmerzen und ohne Angst behandelt werden

Um rund 4 000 Operationen und ca. 800 Intensivpatienten pro Jahr kümmert sich das Team aus Fachärzten unter Leitung von Chefarzt Dr. Norbert Kutz. Wir haben also ohne Frage eine sehr große Erfahrung, wenn es um die Betreuung unserer Patienten vor, während und nach einer Operation geht. Wir behandeln Patienten aller Alters- und Risikoklassen - von Kleinkindern bis zu hochbetagten Senioren und stehen Ihnen mit unserem gesamten Team 24 Stunden am Tag und 7 Tage die Woche zur Verfügung.

Vor einem operativen Eingriff erfolgt eine Untersuchung auf den Gesundheitszustand und eine ausführliche Information über die möglichen Anästhesieverfahren. Danach wird einvernehmlich das geeignete Verfahren ausgewählt. Damit versuchen wir ihnen die Angst vor dem bevorstehenden Eingriff zu nehmen. All das trägt zu einem Höchstmaß an Sicherheit bei. Angewandt wird entweder die Vollnarkose, die Regionalanästhesie oder eine Kombination aus beiden. Unsere Ärzte werden dabei von modernen Narkosemedikamenten sowie Überwachungs- und Behandlungsgeräten unterstützt.

Nach der Operation erfolgt eine lückenlose

Betreuung im Aufwachraum oder bei einigen Patienten auch auf der Intensivstation. Dort werden alle modernen Verfahren der Überwachung und Behandlung von Kranken und Schwerstkranken vorgehalten und bei Bedarf von Fachkräften eingesetzt.

Ein Schmerzdienst betreut Patienten mit akuten Schmerzen vor oder nach Operationen sowie in der Geburtshilfe mit kontinuierlichen Medikamentengaben und Regional- Katheterverfahren.

Ausgedehnte Operationen versuchen wir ohne Fremdbluttransfusion durchzuführen. Blutsparende Konzepte setzen im Idealfall schon im Vorfeld einer Operation an (PBM, Patient Blood Management) oder greifen während der Operation (Cell Saver)

Weitere Schwerpunkte unserer Arbeit sind:

- Intensivmedizin
- Behandlung lebensbedrohlicher Situationen (Notfallteam)
- Multimodale Schmerztherapie in Zusammenarbeit mit der Physiotherapie, der Psychotherapie sowie der Kunst- und Gestaltungs-therapie



Ärztlicher Direktor,  
Chefarzt

**Dr. med. Norbert Kutz**

Facharzt für  
Anästhesiologie.  
Ärztliches Qualitäts-  
management

**Tel. 09441 702-6800**



Unsere Kinderärztinnen:

**Dr. med.**

**Ute Schindler** (oben)

**Dr. med. Katrin**

**Leuchtenberger** (unten)

Praxis:

Haus der Gesundheit,

Donaupark 6, Kelheim

**Tel. 09441 9441**

## Belegabteilung Urologie | Belegabteilung HNO

## Pflegedienst und Funktionsdienst

### Patientenfreundliche Eingriffe: Kurz und schmerzlos

Seit 1996 bietet die urologische Belegabteilung der Goldberg-Klinik ein immer aktuelles und wachsendes Behandlungsspektrum. Die Diagnostik sowie die vor- und nachoperative Betreuung werden in der Praxis durchgeführt. Die meisten Eingriffe werden ambulant in der Klinik durchgeführt. Ein notwendiger stationärer Aufenthalt kann auf ein Minimum beschränkt werden.

Neben kleinen Eingriffen am Genitalbereich (kindliche Phimose, Wasserbrüche, Krampfadern des Hodens, Sterilisationen des Mannes etc.) und urologischen Standard-Operationen wie z.B. der Hobelung bzw. Laserung einer vergrößerten Prostata erfolgt in der Goldberg-Klinik zudem auch die Behandlung urologischer Tumore.

Die Entfernung von Harn- bzw. Nierensteinen ist in den vergangenen Jahren noch patientenfreundlicher geworden. Für Sie bedeutet dies einen weit weniger aufwendigen Eingriff und eine deutlich kürzere Behandlungszeit von zum Teil nur 30 Minuten.

Wir sind für Sie da!

Ihr Kontakt:

**Dr. med. Thomas Pielmeier** (oben),  
Facharzt für Urologie, Naturheilverfahren  
**Martin Dirmeyer** (unten),  
Facharzt für Urologie  
**Tel. 09441 2522**  
**www.urologie-kelheim.de**  
**E-Mail: info@urologie-kelheim.de**

### Wohnortnahe operative Versorgung im HNO-Bereich

Die Fachärzte der HNO-Belegabteilung arbeiten nach modernsten diagnostischen und therapeutischen Gesichtspunkten für Erkrankungen des gesamten HNO-Spektrums. Nicht-operative Schwerpunkte sind Erkrankungen des Innenohres (z. B. Tinnitus oder Hörsturz) und Gleichgewichtsstörungen aller Formen und Ursachen. Im operativen Bereich führen wir HNO-chirurgische Eingriffe nach neuesten Verfahren durch. Die Entfernung der Rachenmandel ist in der Regel ambulant möglich.

#### Operative Tätigkeitsschwerpunkte:

- Entfernung der Rachenmandel
- operative Sanierung der Mittelohren mit vorübergehender Mittelohrdrainage

- Entfernung der Gaumenmandeln
- endonasale, endoskopisch kontrollierte Chirurgie des Nasenseptums und der Nasennebenhöhlen
- Mikrochirurgie des Kehlkopfes
- Versorgung von Weichteilverletzungen und Brüchen von Nase und Gesichtsschädel
- gehörverbessernde mikrochirurgische Operationen am Mittelohr zum Verschluss eines Trommelfell-Defektes, der Rekonstruktion der Gehörknöchelchen oder dem prothetischen Ersatz des Steigbügels
- Laserchirurgie von Nasenmuscheln, Nasenpolypen oder der Gaumenmandeln
- plastische Korrektur der Ohrmuschel oder der äußeren Nase

### Der Mensch wird in den Mittelpunkt des Genesungsprozesses gestellt

Die Goldberg-Klinik Kelheim ermöglicht auf sieben Stationen verschiedenster Fachrichtungen die interdisziplinäre Versorgung von bis zu 200 Patienten. Dabei bestehen die Pflegeteams aus examinierten Pflegefachkräften, aus Pflegefachhilfskräften, Stationsassistentinnen, Servicekräften sowie Hilfskräften in der Pflege und unseren Nachwuchskräften im Pflegepraktikum oder in der Pflegeausbildung. Die Stationsleitung sowie Stellvertretung übernehmen als Team hierbei die Personaleinsatzplanung und Weiterentwicklung der jeweiligen Stationen.

Neben den Stationen sind Pflegekräfte auch im OP, der Anästhesie, der Notaufnahme und Endoskopie tätig. Die pflegerischen Führungskräfte dieser Abteilungen sowie der Stationen arbeiten eng zusammen, um gemeinsam mit den ärztlichen Teams die Abläufe so zu gestalten, dass die Patienten einen reibungslosen Behandlungsverlauf erleben.

Eine ständige Fort- und Weiterbildung ist uns an der Goldberg-Klinik sehr wichtig. In den Bereichen der Intensivpflege, der Endoskopie und Notaufnahme stehen dafür verschiedene zweijährige Fachweiterbildungen zur Verfügung. Eine professionelle praktische Ausbildung unserer Nachwuchskräfte in der Pflege stellen wir durch unsere fachweitergebildeten Praxisanleitungen sicher. Und für die Übernahme einer Führungsposition in der Pflege bietet die Weiterbildung zur Leitung einer Station oder eines pflegerischen Bereiches eine perfekte Basis. Darüber hinaus können sich alle Pflegekräfte mit unserem eLearning-Programm an jedem Ort individuell und flexibel weiterbilden. Darüber hinaus sind

auch Teilnahmen an externen Fortbildungsangeboten möglich. Wir unterstützen zudem die persönliche Weiterentwicklung eines jeden Mitarbeiters und bieten dafür weitreichende Möglichkeiten an unserer Klinik.

### Pflegeleitbild

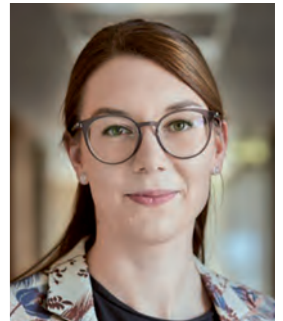
„Wenn man eine Krankheit behandelt, gewinnt oder verliert man. Aber wenn man einen Menschen behandelt, gewinnt man immer. Ganz gleich, wie die Diagnose ausfällt.“ (Robin Williams in Patch Adams)

Wir berücksichtigen die individuellen physischen, psychischen, sozialen, kulturellen Bedürfnisse und Ressourcen eines jeden Patienten. Dabei beziehen wir ihre Familien und ihre soziale Umgebung in den Pflegeprozess mit ein.

Wir fördern das Gesundheitsbewusstsein unserer Patienten und richten unsere Pflegehandlungen darauf aus, um somit eine größtmögliche Selbständigkeit bei jedem zu erreichen.



Pflegedirektorin:  
**Andrea Scheibenpflug**  
**Tel. 09441 702-3000**



Bereichsleitung pflegerischer Funktionsbereiche  
Stellv. Pflegedirektorin:  
**Veronika Habicht-Blabl**  
**Tel. 09441 702-3011**





### Pflegedienst und Funktionsdienst

Unsere Pflegequalität basiert auf einer professionellen Ausbildung und der ständig eigenmotivierten Fort- und Weiterbildung zur Erweiterung der Fachkompetenz. Wir legen großen Wert auf eine freundliche und empathische Kommunikation. Jede Pflegekraft organisiert sich eigenverantwortlich und sorgt damit dafür, dass die Ganzheitlichkeit eines jeden Menschen im Mittelpunkt steht. Durch eine einheitliche Dokumentation schaffen wir eine rechtssichere Darlegung der Pflege.

Die Zusammenarbeit aller Berufsgruppen erreichen wir durch eine verlässliche Weiterga-

be von wichtigen Informationen, einer freundlichen und respektvollen Kommunikation sowie der Wahrnehmung und Berücksichtigung aller Sichtweisen. Durch regelmäßige Teambesprechungen auf den Stationen und in den Abteilungen schaffen wir eine transparente Kommunikation auf allen Ebenen und erreichen gemeinsam gesetzte Ziele.

Jeder Mitarbeiter wird als individuelle Persönlichkeit geachtet und trägt in seinem Verantwortungsbereich zum Gelingen unserer gemeinsamen Aufgabe bei, unsere Werte nach „bei uns sind Sie in guten Händen“ umzusetzen.

### Intensivmedizin: Höchste Sicherheit für Schwerstkranke

Die Versorgung schwerstkranker Patienten auf der interdisziplinären Intensivstation ist ein weiterer Aufgabenbereich unserer Anästhesie. Rund um die Uhr kümmert sich hier ein Facharzt mit einem Team erfahrener Intensivpflegekräfte um alle Belange sowohl der operativen, als auch der internistischen Patienten.

Wir setzen modernste Technik ein, um Patienten bedarfsgerecht zu überwachen, zu behandeln, rechtzeitig in Notfälle eingreifen zu

können und intensiv zu pflegen. Im Bedarfsfall kooperieren wir mit Fachrichtungen, die selbst nicht an unserer Klinik angesiedelt sind. In derzeit acht Behandlungsbetten können Patienten, deren Krankheitsschwere es erfordert, nach zeitgemäßen Strategien künstlich beatmet oder in ihrer Eigenatmung unterstützt werden. Eine durch die Überwachungswerte gesteuerte, fein abgestimmte Kreislaufunterstützung kann über kontinuierliche Medikamentengabe und differenzierter Volumengabe erfolgen.

Unser Behandlungsteam besteht aus speziell ausgebildeten und langjährig erfahrenen Intensivpflegenden, Fachärzten aller Fachrichtungen, Physiotherapeuten u. a.

Wir kümmern uns ganzheitlich, auch unter Berücksichtigung ethischer Aspekte, um alle Belange des Lebens und der Gesundheit und versuchen unsere teils lebensbedrohten Patienten möglichst rasch zu Eigenaktivität und Selbstbestimmtheit zurückzuführen.



### Notaufnahme

#### Medizinische Notfallversorgung auf modernstem Stand

Die Notaufnahme der Goldberg-Klinik Kelheim steht rund um die Uhr für alle Notfallpatienten bereit. Dazu zählen unter anderem Patienten mit Schnittwunden, Verstauchungen, die Versorgung von polytraumatisierten Patienten, Patienten mit Herz-Kreislauf-Beschwerden sowie Magen-, Darm-, und Stoffwechselerkrankungen. Unsere Mitgliedschaft im Tempis-Netzwerk ermöglicht eine zeitnahe telemedizinische Schlaganfallbehandlung in der Notaufnahme.

Ihre Anmeldung erfolgt je nach Schwere Ihrer Erkrankung durch Sie selbst oder durch das begleitende Rettungspersonal an der Anmeldung der Notaufnahme. Die Patienten werden von einem Team aus medizinischen Fachangestellten anhand der persönlichen Dokumente (Einweisungsschein, Gesundheitskarte) aufgenommen.

Durch eine exakte Schilderung Ihrer Symp-

tome kann die Behandlungsdringlichkeit festgelegt werden. Sie bestimmt im Wesentlichen die Behandlungsreihenfolge. Dadurch kann es mitunter zu Wartezeit kommen. Bitte bedenken Sie, dass für schwersterkrankte Patienten eine zügige Behandlung und Stabilisierung des Zustandes zu gewährleisten ist. Für die eventuelle Wartezeit steht Ihnen die Wartezone mit Sitzgelegenheiten zur Verfügung.

Zur Behandlung werden Sie in ein Untersuchungszimmer gebeten, um detailliert ihre Symptome zu besprechen, die Diagnostik festzulegen und durchzuführen. Wenn die Untersuchungsergebnisse einen stationären Krankenhausaufenthalt bedingen, werden Sie auf die entsprechende Station begleitet. Sollte eine weitere Behandlung außerhalb unseres Hauses notwendig sein, erfolgt diese durch Ihren Haus- oder Facharzt. Sie erhalten dazu einen Arztbrief, der alle relevanten Daten enthält.



Leitung interdisziplinäre Notaufnahme:  
**Prof. Dr. med. Michael Reng**  
Facharzt für Innere Medizin, Gastroenterologie, Notfallmedizin und Interdisziplinäre Intensivmedizin



## OP-Abteilung

### Bestens versorgt bei Operationen aller Disziplinen

In den vier Operationssälen der Goldberg-Klinik werden jährlich ca. 4.000 Eingriffe der Fachbereiche Allgemein-, Viszeral-, Neuro- und Unfallchirurgie, Orthopädie, Gynäkologie, sowie HNO und Urologie durchgeführt.

Die pflegerische Versorgung wird durch hervorragend qualifizierte Pflegefachkräfte der OP- und Anästhesieabteilung rund um die Uhr sichergestellt.

Der wissenschaftliche und technische Fortschritt verlangt jeden Tag ein Höchstmaß an Flexibilität. Der Einsatz vieler verschiedener Instrumente, der Aufbau spezieller OP-Tische für die Lagerung der Patienten während der OP und vieles mehr erfordert von unseren OP-Mitarbeitern einen hohen und aktuellen Wissensstand. Dieser wird durch ständige Fort- und Weiterbildung gewährleistet.

In unserer zentralen Sterilgutaufbereitung wird das benötigte OP-Instrumentarium desinfiziert und sterilisiert. Durch standardisierte Arbeitsabläufe wird sichergestellt, dass das gesamte Instrumentarium die hohen Hygieneansprüche der RKI-Richtlinie und der Fachgesellschaften erfüllt. Dies wird regelmäßig durch mikrobiologische Proben und technische Überprüfungsverfahren (Validierung) dokumentiert.

Darüber hinaus führen unsere geschulten Mitarbeiter bei allen Arbeitsschritten eine Prozessdatenüberwachung, Indikatorprüfungen und visuelle Kontrollen durch.

In den ersten Stunden nach dem operativen Eingriff werden Sie von unserem Anästhesiefachpersonal im Aufwachraum betreut.



**Corinna Späth**  
Abteilungsleitung  
OP-Pflege  
Tel. 09441 702-3300



**Christina Seifert** (o.)  
Abteilungsleitung  
Anästhesie-Pflege  
Tel. 09441 702-3381  
**Susanne Schnell** (u.)  
Tel. 09441 702-3382

## Palliativeinheit

### Mehr Lebensqualität für Schwerstkranke

Die Palliativeinheit soll die Versorgung unserer Patienten mit weit fortgeschrittener, nicht heilbarer Erkrankung verbessern, wenn diese aufgrund der Schwere der Krankheitssymptome einer stationären Krankenhausbehandlung bedürfen. Hauptziel der ärztlichen und pflegerischen Bemühungen ist die Symptom- und Beschwerdenlinderung, um die Lebensqualität der Betroffenen bestmöglich zu erhalten und zu verbessern, damit eine Entlassung aus dem Krankenhaus wieder ermöglicht wird.

Neben den Patienten werden auch deren Angehörige und Bezugspersonen umfassend betreut und begleitet.

Wiederaufnahmen sind jederzeit möglich. Ist eine Entlassung aus medizinischer Sicht nicht vertretbar, wird eine Begleitung bis zum Tod gewährleistet.

Die Palliativeinheit hat ausgewiesene Ein- und Zweibett-Zimmer mit wohnlicher Gestaltung. Zusätzlich steht für die Patienten dieser speziellen Einrichtung sowie deren Angehörigen und Bezugspersonen ein Aufenthaltsraum mit Übernachtungs- und Kochgelegenheit zur Verfügung.

Ein speziell ausgebildetes Team aus Ärzten, Pflegekräften, Seelsorgern, Sozialarbeitern und Physiotherapeuten sorgt für eine fachübergreifende Behandlung und Betreuung.

Auf Wunsch unterstützen Sie die ehrenamtlichen Helfer des Hospizvereins – kostenlos – durch Beistand sowohl im Krankenhaus als auch zu Hause, nach der Entlassung. Zusätzlich ist eine psychotherapeutische Begleitung möglich.

Wir lassen Sie nicht allein!



*Die Brückenpflege berät und begleitet schwerstkranke Patientinnen und Patienten sowie deren Angehörige und Bezugspersonen kostenlos während des Aufenthaltes in der Palliativeinheit der Klinik und auch zu Hause, um eine möglichst hohe Lebensqualität und größtmögliche Selbstbestimmung zu Hause zu gewährleisten.*



Ärztliche Leitung:  
**Dr. med. Frank Liebisch**  
Leitender Oberarzt, Facharzt für Innere Medizin.  
Tel. 09441 702-4201



Pflegerische Leitung:  
**Wolfgang Bunk**  
Krankenpfleger  
Leitung Brückenpflege:  
**Renate Heß**  
Medizinische Fachangestellte Brückenpflege  
Tel. 09441 702-4811



## Hämatologisch-Onkologische Tagesklinik

### Bindeglied zwischen ambulanter und stationärer Betreuung

In der Hämatologisch-Onkologischen Tagesklinik stehen Behandlungsplätze für ambulante Therapien von Blut- und Krebserkrankungen zur Verfügung, wenn eine vollstationäre Versorgung medizinisch nicht notwendig ist.

Die Tagesklinik stellt ein Bindeglied zwischen ambulanter und stationärer Versorgung dar, in der die Patientinnen und Patienten tagsüber behandelt werden und nach entsprechender Beobachtungs- und Betreuungszeit wieder nach Hause gehen dürfen. Neben den Betroffenen werden auch deren Bezugspersonen beraten und betreut.

Es werden Chemotherapien geplant, organisiert und durchgeführt. Daneben erfolgen Bluttransfusionen bei Blutbildungsstörungen (Knochenmarkschwäche und Tumoramämie), parenterale Ernährung (Künstliche Ernährung

über Venen), Schmerztherapien bei Tumorpatienten, diagnostische und/oder therapeutische Punktionen bei Pleuraerguß und Ascites (Lungenfell- und Bauchwasser) sowie diagnostische Punktionen des Knochenmarks.

In der Ambulanz werden Patienten mit Tumorverdacht, Gerinnungsstörungen, Blutbild- und Laborwertveränderungen abgeklärt sowie Tumornachsorge durchgeführt.

Ein freundliches und hilfsbereites Team aus speziell ausgebildeten Krankenschwestern und Krankenpflegern sowie Ärzten erwartet Sie. Hämatologisch-Onkologische Patientinnen und Patienten, die nicht ambulant abgeklärt oder behandelt werden können, werden stationär aufgenommen und versorgt.

Für Sie nehmen wir uns gerne Zeit!



## Schmerztherapie

### Die ganzheitliche Behandlung

Das Programm unserer stationären multimodalen Schmerztherapie ist speziell für Patienten mit chronischen Schmerzen zusammengestellt. Häufige Krankheitsbilder sind z.B. chronische Rücken-, Kopf- oder Nervenschmerzen. Das „Fibromyalgie-Syndrom“ (Schmerzen in mehreren Körperregionen) wird bei uns als Diagnose möglichst vermieden. Solche Schmerzen gehen meist von körperlichen Ursachen wie Verschleiß, Arthrose oder Muskelverspannungen aus. Auch können sie von seelischen und sozialen Belastungen wie Depressionen, Ängsten oder Stress verstärkt und aufrechterhalten werden.

Als ganzheitliches Modell werden in der multimodalen Schmerztherapie Ansätze für

den ganzen Menschen angeboten. Neben medizinischen und körperlich übenden Therapieformen sind auch Entspannung und psychotherapeutische Gespräche im Programm enthalten. Unser Hauptanliegen ist es, Ihnen Methoden an die Hand zu geben, Ihre Schmerzen zu lindern oder mit ihnen besser zu Recht zu kommen.

Von unserem engagierten Team werden Sie individuell als ganzer Mensch wahrgenommen und behandelt.

Wir helfen Ihnen, den Schmerz in den Griff zu bekommen!



Ärztliche Leitung:  
Oberärztin  
**Sigrun Feuerer**  
Fachärztin für Anästhesie, spezielle Schmerztherapie und ärztliche Psychotherapie  
Tel. 09441 702-6800



Ärztliche Leitung:  
**Dr. med. Paul Fembacher**  
Leitender Oberarzt, Facharzt für Innere Medizin. Hämatologie und Onkologie  
Tel. 09441 702-4711

**Terminvergabe:**  
Montag bis Freitag:  
10:00 bis 11:30 Uhr



## Ambulantes OP-Zentrum

### Nach der Operation sofort wieder nach Hause



Ärztliche Leitung:  
**Dr. med. Norbert Kutz**  
Facharzt für Anästhesiologie. Ärztliches Qualitätsmanagement  
Tel. 09441 702-6800

**Rosi Zettl, Tina Finster,**  
Tel. 09441 702-4510

An der Goldberg-Klinik werden in etwa ein Viertel der Operationen ambulant durchgeführt. Operateur und Narkosearzt entscheiden mit Ihnen, ob dies für Sie möglich und sinnvoll ist. Voraussetzung für eine ambulante Operation ist ein entsprechender Gesundheitszustand, ein geeigneter operativer Eingriff und eine Person, die Sie in den folgenden 24 Stunden betreut. Nach dem Eingriff dürfen Sie für 24 Stunden nicht am Straßenverkehr teilnehmen.

Sie werden von erfahrenen Narkoseärzten und Gesundheitspflegern während des gesamten Aufenthalts betreut. Nach dem Eingriff in Narkose oder örtlicher Betäubung und einer kurzen Überwachungsphase im Aufwachraum

können Sie sich in entspannter Atmosphäre ausruhen und Kräfte sammeln. Eine angepasste Behandlung stellt die weitgehende Schmerzfreiheit sicher. Für Kinder und Eltern ist ein eigenes Zimmer eingerichtet.

Fühlen Sie sich nach ca. 2-4 Stunden wohl, kann Sie Ihre Begleitperson abholen, nach Hause bringen und dort weiterbetreuen. Erscheint ein Krankenhausaufenthalt nach dem Eingriff doch notwendig, werden Sie problemlos in den stationären Bereich übernommen und weiterbetreut.



## Hebammengemeinschaft

### Rundumversorgung nicht nur fürs Kind

In der Hebammengemeinschaft an der Goldberg-Klinik arbeiten elf Hebammen im sogenannten Belegsistem, d.h. sie sind nicht als Angestellte des Hauses, sondern als freiberufliche Mitarbeiterinnen klinisch und außerklinisch tätig.

Alle werdenden Mütter/Eltern, die sich für eine Geburt ihres Kindes in der Goldberg-Klinik entscheiden, können unser Team in der alltäglichen Arbeit kennen lernen und so vertrauensvolle Beziehungen aufbauen.

Wir wollen ganz bewusst eine Atmosphäre schaffen, die uns von den „großen“ Geburtskliniken der Umgebung unterscheidet. Unser Ziel ist eine persönliche, familienorientierte und sichere Geburtshilfe.

Wir wollen die natürliche Stärke der Frauen bei ihrer Geburtsarbeit unterstützen und dort Hilfe leisten, wo diese nötig ist. Dies gilt natürlich für die umfassende Begleitung in der Schwangerschaft genauso wie im Wochenbett.

Mit folgenden „Rundum-Angeboten“ stehen wir als Hebammen zu Ihrer Verfügung:

- **Geburtsvorbereitung**
- **Schwangerschaftsbegleitung**
- **Geburtshilfe**
- **Wochenbettbetreuung**
- **Rückbildungsgymnastik**
- **Babymassage**
- **Stillberatung**
- **Babyschwimmen**

Wir stehen für eine persönliche Geburtshilfe.

**Ihre Hebammengemeinschaft der Goldberg-Klinik.**



Ihr Kontakt:  
**Annemarie Gassner** (o.)  
**Michaela Kleindorfer** (u.)  
Hebammensprecherinnen  
Tel. 09441 702-4460  
[www.hebammen-gbk.de](http://www.hebammen-gbk.de)

**Hebammen**  
an der Goldberg-Klinik



## Belegabteilung Dermatologie | Psychotherapie

### Belegabteilung Dermatologie

Seit 1984 betreut Frau Dr. Muth an der Goldberg-Klinik die Belegabteilung für Haut- und Geschlechtskrankheiten. Stationär behandelt werden Patienten mit akuten und chronischen Hauterkrankungen.

Die Anmeldung zur stationären Behandlung erfolgt über die Praxis. Behandelt werden alle Haut- und Geschlechtskrankungen sowie akute und chronisch allergische Erkrankungen.

Schwere Formen von Hauterkrankungen wie Herpes zoster, akutes Erysipel, chronische, schwer heilende Unterschenkelgeschwüre, sowie Psoriasis und chronische Hautekzeme. Es besteht eine gute Zusammenarbeit mit allen Fachabteilungen des Hauses, so dass Begleiterkrankungen fachgerecht mitbehandelt werden können. Herzlich Willkommen!

### Psychotherapie

Franziska Schuster ist als Psychologin in der Goldberg-Klinik angestellt. Ihre Schwerpunktarbeit liegt in der stationären multimodalen Schmerztherapie. Chronische Schmerzstörungen werden in aller Regel psychisch und psychosozial mitgestaltet. Somit sind psycho-

therapeutische Einzel- und Gruppentherapien hier ein zentraler Bestandteil.

Durch psychotherapeutische Weiterbildungen kann Frau Schuster mit laufender Ausbildung zur verhaltenstherapeutischen Psychotherapeutin ein breites Methodenspektrum anbieten.



## Radiologie

### Kompetenz in der Radiologie, Nuklearmedizin und Strahlentherapie

Wir bieten unseren Patienten in der Goldberg-Klinik Radiologie auf hohem medizinischen und technischen Niveau an. Ständige Qualitätskontrollen, der Einsatz modernster Geräte und nicht zuletzt unsere geschulten, hochqualifizierten Mitarbeiter machen dies möglich.

Zudem bieten wir weiterführende diagnostische Verfahren wie z. B. Kernspintomografie in unserer Klinik sowohl für stationäre als auch ambulante Patienten an.

Außerhalb der Praxiszeiten des MVZ Dr. Neumaier werden Notfallpatienten in der Goldberg-Klinik untersucht. Der Befund wird

teleradiologisch („aus der Ferne“) in wenigen Minuten erstellt. Ein Radiologe des MVZ Dr. Neumaier & Kollegen ist rund um die Uhr erreichbar.

Für uns ist es sehr wichtig, dass Sie sich als Patient während der Behandlungsdauer auch menschlich gut aufgehoben fühlen. Vor Beginn der Untersuchung oder Behandlung findet ein ausführliches Beratungs- und Aufklärungsgespräch statt. Auch während der Therapie besteht ein enger persönlicher Kontakt zu den Ärzten.

Wir sind für Sie da – rund um die Uhr!



Ärztliche Leitung:  
**Dr. med. Ulrich Neumaier**  
Facharzt für  
Radiologische Diagnostik  
**Tel. 09441 702-4601**



GANZHEITLICHE VERSORGUNG

GANZHEITLICHE VERSORGUNG



Ihr Kontakt:  
**Dr. med. Doina Muth,**  
Hautärztin  
**Tel. 09441 3325**  
Praxis:  
Donaustraße 4, Kelheim

Ihr Kontakt:  
**Franziska Schuster,**  
Psychologin  
**Tel. 09441 702-5501**



## Physiotherapie

### Trainieren für die Gesundheit nach der Therapie

Es ist ein kleiner, aber feiner Wohlfühlbereich, den Ulrike Eckert und ihre Kolleginnen und Kollegen im Erdgeschoß unseres Hauses eingerichtet haben.

Die Physiotherapie hat ihre Ursprünge in der Krankengymnastik. „Wir begleiten den Patienten auf dem Weg zur Genesung“, sagt Ulrike Eckert, „indem wir den Prozess in erster Linie durch mechanische Übungen unterstützen.“ In der Regel kommen die Patienten mit unterschiedlichsten Beschwerden zu ihr und ihren sechs Kollegen/innen.

Ein großer Anteil der Patienten wird stationär vom Team der Goldberg-Klinik physiotherapeutisch betreut und auf dem Weg der Genesung unterstützt. „Aber auch ambulant verzeichnen wir einen großen Patientenstamm. Es kann jeder telefonisch oder persönlich Behandlungstermine mit uns vereinbaren.“

„Wir machen immer mehr Präventionskurse für Außenstehende“, sagt Ulrike Eckert, „neben den Pilateskursen, einer Mischung aus klassischer Gymnastik und Yoga, sowie Beckenbodenschulungen, haben wir Autogenes Training und Progressive Muskelentspannung nach Jakobsen neu im Programm.“ Die Kurse finden im Herbst und im Frühjahr statt.

Unser Trainingsraum mit Fitnessgeräten wie dem Ergometer oder der Beinpresse, steht unseren ambulanten Patienten während eines Rezepts jederzeit zur Verfügung.

Auf die Nachfrage von außen sind Ulrike Eckert und ihre Kollegen auch ein bisschen stolz. Denn diese „Kunden“ bestätigen durch ihre Nachfrage, dass unsere Therapeuten eine ausgezeichnete und vor allem wirkungsvolle Arbeit leisten.

Wir machen Sie fit für den Alltag!



## Apotheke

### Mehr als Tabletten verteilen ...

Zu einer erfolgreichen Behandlung gehören auch die richtigen Medikamente: Unsere Apotheke versorgt die Goldberg-Klinik mit Arzneimitteln. Das Apothekenteam wickelt Einkauf, Lagerung und die Verteilung der Medikamente ab.

Welche Arzneimittel wir für unsere Patienten einsetzen, legt die Arzneimittelkommission fest. In dieser wählen Chef- und Oberärzte sowie die Apothekenleiterin die Produkte aus – in erster Linie nach Wirksamkeit und Verträglichkeit. Auf einem pharmazeutischen Markt, der mehr als 60.000 Medikamente anbietet, behält unser Apothekenteam den Überblick: Unter Berücksichtigung der pharmazeutischen Qualität und der Kosten entscheiden wir, bei welchem Hersteller die gewünschten Arzneimittel beschafft werden.

„Tabletten verteilen“ ist aber nur eine der vielen Aufgaben einer Klinik-Apotheke.

Neben Medikamenten besorgen wir auch ärztliche und pflegerische Verbrauchsmaterialien, d. h. Verbandstoffe, Pflegeartikel, chirurgisches Nahtmaterial, Desinfektionsmittel und vieles mehr, was für eine Rundum-Versorgung unserer Patienten wichtig ist.

Dabei legen wir großen Wert darauf, dass nur solche Produkte zum Einsatz kommen, die dem aktuellen Stand der Krankenpflege und Medizin entsprechen und eine optimale

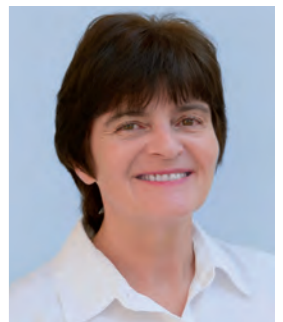
Versorgung ermöglichen – bei vertretbaren Kosten. Außerdem ist die Apotheke für den zentralen Einkauf fast aller sonstigen Verbrauchsmaterialien zuständig.

Auch das gehört zu unseren Aufgaben:

- Eigenherstellung von Salben, Gelen und Lösungen
- Zubereitung von – für jeden individuell dosiert – Zytostatikallösungen in unserem Zytostatika-Reinraum
- regelmäßige Überwachung der Arzneimittelvorräte auf den Stationen und den Funktionseinheiten, um die erforderliche Qualität zu garantieren
- EDV-gestützte Verbrauchsanalysen, um trotz knapper Mittel eine optimale Versorgung der Patienten sicher zu stellen
- Beratung und Information unserer Ärzte und Pflegekräfte in allen Fragen zu Arzneimitteln; wie Anwendungsgebiete, Verträglichkeit oder Neben- und Wechselwirkungen

Für die optimale Versorgung der Patienten werden die benötigten Pflegeartikel von unseren Versorgungsassistentinnen auf die Stationen verteilt. Damit ist gewährleistet, dass immer das richtige Pflegematerial für die Patienten zur Verfügung steht.

Wir versorgen Sie optimal!



Apothekenleitung:  
**Sonja Brandl**  
Fachapothekerin für  
Klinische Pharmazie,  
Infektiologie  
**Tel. 09441 702-6100**



Leitung Physiotherapie:  
**Ulrike Eckert**  
Physiotherapeutin,  
Osteopatin i.A.  
**Tel. 09441 702-5201**

**Öffnungszeiten:**  
Montag – Donnerstag:  
7:30 bis 16:00 Uhr  
Freitag:  
7:30 bis 15:30 Uhr





## Labor

### Alle Werte im Blick



Laborleitung:  
**Monika Ferstl**  
 Medizinisch-Technische  
 Laborassistentin  
 Tel. 09441 702-5100

Das Labor-Team sorgt dafür, dass Untersuchungsergebnisse jederzeit schnellstmöglich zur Verfügung stehen. Damit in Zusammenarbeit mit anderen Fachbereichen eine optimale medizinische Behandlung erzielt werden kann.

Mit modernster Technik führen wir alle Untersuchungen des Stoffwechsels durch, z. B. Blutzuckerspiegel, Herzinfarkt-Marker, Leber-, Nieren- und Schilddrüsenparameter. Die immunologischen Bestimmungen wie Tumormarker, Hormon- und Medikamentenspiegel ermöglichen eine schnelle Anpassung der Behandlung.

Gerade für onkologische Patienten ist die Untersuchung von Blutzellen unerlässlich. Sie unterstützt den Arzt bei seiner Diagnose und in der Durchführung der Chemotherapie. Ebenso ist die Bestimmung der Gerinnungsparameter besonders für ambulante Eingriffe und für Marcumar-Patienten wichtig.

In unserem Labor befindet sich auch das Blutkonservendepot der Goldberg-Klinik. Nach Unfällen oder vor Operationen können wir nach Feststellung der Blutgruppe schnellstmöglich geeignete Blutkonserven bereitstellen. So sind wir für alle Notfälle gerüstet.

Wir sind rund um die Uhr für Sie da!



## Qualitätsmanagement Beschwerdemanagement | Patientenfürsprecher

### Qualitätsmanagement

In den letzten Jahren wurde das Qualitätsmanagement an der Goldberg-Klinik kontinuierlich weiterentwickelt. Viele positive Verbesserungen konnten für unsere Patientinnen und Patienten erreicht werden. Dabei zeigt sich nicht nur ein positiver Wandel in organisatorischen, strukturellen und baulichen Aspekten – es geht um vieles mehr!

Neben ständigen Verbesserungen in der Krankenbehandlung und Patientenversorgung ist es uns ein großes Anliegen, einen hohen Qualitätsstandard für unsere Patienten zu erbringen und zu halten. Qualitätsmanagement hat in der Gesellschaft, für Patienten und Mitarbeiter, stark an Bedeutung gewonnen. Seit 2002 wird bei uns ein Qualitätsmanagementsystem aufgebaut und stetig weiterentwickelt.

Das System umfasst alle Vorgänge in der Klinik im Hinblick auf Patienten und Beschäftigte,

die Sicherheit, das Informationswesen sowie Management und das Qualitätsmanagement selbst. Es reicht von der Not- und Neuaufnahme, den Stationen mit den verschiedenen Fachbereichen, dem OP, dem ambulanten OP-Zentrum und der Geburtshilfe über die Radiologie, Labor, Physiotherapie, Apotheke und IT-Abteilung bis hin zu Küche, Reinigungsdienst und Haustechnik.

Die gesamten Aufgabengebiete aller 520 Beschäftigten sind in systematische und qualitätssteigernde Projekte einbezogen. Der kontinuierliche Verbesserungsprozess steht dabei immer im Fokus! Um effizient und zielgerichtet arbeiten zu können, sind in der Goldberg-Klinik eine fachkompetente Leitung des Qualitäts- und Risikomanagements sowie für alle Bereiche des Hauses ausgebildete qualitätsbeauftragte Mitarbeiter im Einsatz.

### Beschwerdemanagement und Patientenfürsprecher

Ihr Lob, Ihre Kritik und Ihre Anregungen sind uns wichtig. Egal ob als Patient, Angehöriger, Besucher oder Einweiser. Jede Anregung hilft uns, konkrete Verbesserungsmaßnahmen einzuleiten und Dinge zu verändern.

Daher ist uns Ihre Meinung sehr wichtig, deshalb scheuen Sie sich nicht, Ihr Anliegen an uns weiter zu geben, wir kümmern uns darum.

Sie haben die Möglichkeit sich persönlich, via Brief, E-Mail oder telefonisch an unser Zentrales Beschwerdemanagement zu wenden.

Oder Sie wenden sich vertrauensvoll an unseren Patientenfürsprecher Herrn Günter Bartl.

Herr Bartl arbeitet ehrenamtlich und un-

abhängig, kann Sie deshalb objektiv informieren und Sie bei Problemen und Anliegen unterstützen.

Er versucht zwischen der Klinik und den Mitarbeitern und Ihnen als Patient oder Angehörigen zu vermitteln, um eine Lösung zu finden. Herr Bartl freut sich auf den Austausch mit Ihnen und hofft, zu einem zufriedenstellenden Ergebnis Ihres Anliegens beitragen zu können.

Beide Anlaufstellen sind zur Verschwiegenheit verpflichtet. Alle Informationen, die uns anvertraut werden, unterliegen selbstverständlich der Schweigepflicht.

Vielen Dank für Ihre Unterstützung.



Leitung Qualitäts- und Risikomanagement:  
**Katharina Maier**  
 QMB TÜV Gesundheitsökonomin WWA  
 Tel. 09441 702-1400

Ihr Kontakt Beschwerdemanagement:

**Irene Beck,**  
**Christine Listl**  
 Tel. 09441 702-1001,  
 E-Mail: [geschaefts-fuehrung@goldberg-klinik.de](mailto:geschaefts-fuehrung@goldberg-klinik.de)

Ihr Kontakt Patientenfürsprecher:

**Günter Bartl**  
 Tel. 09441 702-6446,  
 E-Mail: [patienten-fuersprecher@goldbergklinik.de](mailto:patienten-fuersprecher@goldbergklinik.de)



## Nierenzentrum – Kuratorium für Dialyse und Nierentransplantation e.V.

### Ambulante Behandlung lässt keine Wünsche offen

Ärztliche Betreuung:  
**Johann Kopp**  
**Dr. med. Manfred Marx**  
**Dr. med. Stephan Schöls**  
 Fachärzte für Innere Medizin, Nephrologie, Hypertensiologie DHL

Ambulanz:  
 Termine nach Vereinbarung:  
**Tel. 09441 6828-25**

Dialysezentrum:  
**Tel. 09441 6828-0**

Pflegerische Leitung:  
**Stephan Mahr**  
**Norbert Feierabend**

Das KfH-Nierenzentrum Kelheim bietet Patienten mit Nierenerkrankungen eine umfassende, spezialisierte Betreuung. Im Mittelpunkt steht die Verbesserung der Lebensqualität chronisch Nierenkranker. Die Therapie erfolgt nach aktuellen medizinischen, technischen und qualitätsgesicherten Standards.

Das Nierenzentrum gliedert sich in Facharzt-Ambulanz und Dialysezentrum. In der Ambulanz betreuen wir Patienten mit Nierenerkrankungen oder Bluthochdruck und in der Nachsorge nach einer Nierentransplantation. Das Dialysezentrum hat 36 Behandlungsplätze für die Hämodialyse sowie Räumlichkeiten für die Bauchfelldialyse.

Die Förderung der Bauchfelldialyse ist uns ein besonderes Anliegen, da dieses Verfahren selbständig zuhause durchgeführt werden kann und eine schonende Alternative zur Hämodialyse ist. Der für eine Bauchfelldialyse notwendige Dialysekatheter wird in der chirurgischen Abteilung angelegt. Die Beratung im Vorfeld, die Patientenschulung bis zur selbständigen Durchführung und die notwendigen Kontrolluntersuchungen finden bei uns statt.

Die richtige Ernährung und das Vermeiden von Diätfehlern sind bei Nierenerkrankungen besonders wichtig. Unser speziell geschultes Personal berät Sie umfassend zu Fragen der Ernährung.

Wir bieten Ihnen während der Dialysebehandlung die Möglichkeit zur Fitness-Steigerung mit Hilfe von Fahrradergometern. Auch bei sozialmedizinischen Fragen stehen wir Ihnen unterstützend zur Seite.

Gerne informieren wir Sie über alle Fragen zur Nierentransplantation. Nierentransplantationen

werden im Universitätsklinikum Regensburg durchgeführt, mit dem wir eine intensive Zusammenarbeit pflegen. Diese enge Anbindung ermöglicht es, dass Patienten aus Kelheim und Umgebung rund um die Uhr auch nephrologisch versorgt werden können. Patienten mit Nierenerkrankungen, die sich in stationärer Behandlung befinden, werden bei Bedarf von den Fachärzten des Nierenzentrums mit betreut.

**Für Patienten, die sich wegen Urinauffälligkeiten, schlechter Nierenwerte oder Bluthochdruck in unserer Ambulanz vorstellen möchten, erfolgt eine Terminvergabe nach telefonischer Anmeldung.**



## Seelsorge | Sozialberatung

### Wenn Sie Trost und Zuspruch brauchen

Ein Aufenthalt im Krankenhaus bedeutet den vertrauten Alltag zu verlassen und auf fremde Hilfe angewiesen zu sein.

Fragen, Unsicherheit, Ängste können in dieser Zeit besonders in den Sinn kommen und belastend sein.

Die Seelsorger beider Konfessionen sind gerne für Sie oder Ihre Angehörigen da und stehen bei Bedarf für Gespräche zur Verfügung. Melden Sie sich beim Personal oder beim Empfang.

In dieser besonderen Zeit kann der Glaube Kraft und Zuversicht schenken.

Die Kapelle auf der Ebene A6 lädt zur



Stille und zum Gebet ein. Sie ist immer offen. Hier finden Sie auch Informationen zu den Gottesdienstzeiten.

Katholische Seelsorge:  
**Florian Weindler** (r.),  
 Pfarrvikar  
**Tel. 0170 5793200**  
**Michaele Fuhrmann-Neumayr** (l.),  
 Pastoralreferentin  
**Tel. 09441 702-7204**

Evangelische Seelsorge:  
**Pfarrer Julian Scheurer**,  
 Saal  
**Tel. 09441 8266**  
**Pfarrer Armin Kübler**,  
 Kelheim  
**Tel. 09441 68220**

## Sozialberatung

Das Team der Sozialberatung steht Ihnen während Ihres Krankenhaus-Aufenthaltes in der Goldberg-Klinik zur Seite und berät Sie gerne. Gemeinsam finden wir eine Lösung für Ihre persönliche Situation. Wir beraten, informieren und unterstützen Sie und Ihre Angehörigen.

Wir informieren Sie gerne zu:

- Rehabilitation, Anschlussheilbehandlungen (AHB), Geriatrische Reha (GRB)
- Pflegebedürftigkeit, Pflegeüberleitung,

Pflegeeinstufung

- häuslicher Versorgung mit ambulanten Diensten
- stationärer Pflege/Kurzzeitpflege
- Platzsuche im Pflege- oder Seniorenheim
- Betreuung
- Fachberatungsstellen

Sie erreichen uns täglich von 9:00 bis 12:00 Uhr. Beratungs- und Sprechzeiten für Angehörige auch nach telefonischer Vereinbarung.

Ihr Kontakt:

**Sabine Pritschet**  
**Tel. 09441 702-5301**,  
 E-Mail: pritschets@goldbergklinik.de  
**Angelika Heimlich**  
**Tel. 09441 702-5303**,  
 E-Mail: heimlich@goldbergklinik.de





## Förderverein | Ehrenamtlicher Besuchskreis

### Den Erhalt der Goldberg-Klinik Kelheim im Landkreis unterstützen

Zielsetzung des Vereins ist die Unterstützung der Goldberg-Klinik Kelheim GmbH. Der Satzungszweck wird verwirklicht durch:

- ideelle und materielle Unterstützung der medizinischen Vorhaben der Goldberg-Klinik
- die Pflege und Förderung der Verbundenheit, vor allem der Patienten und Angehörigen, der ehemaligen Mitarbeiter/innen und sonstiger Interessierter der Goldberg-Klinik
- die Verdeutlichung der Ziele und Aufgaben der Goldberg-Klinik in der Öffentlichkeit

- die Förderung von Informationsveranstaltungen der Goldberg-Klinik

Darum mitmachen – so helfen Sie (mit) uns: Nutzen Sie das Angebot und die Leistungsfähigkeit Ihrer wohnortnahen Klinik.

**Werden Sie Förderverein-Mitglied!**  
**Spendenkonto: Sparkasse Kelheim**  
**IBAN DE46 7505 1565 0010 9992 09**

### Menschen an Ihrer Seite – Unser Ehrenamtlicher Besuchskreis

Der Patientenbesuchskreis ist ein Service ehrenamtlicher Mitarbeiter der Goldberg-Klinik Kelheim. Falls Ihre Angehörigen oder Freunde Sie nicht in gewünschtem Umfang besuchen können, bieten sich die Mitarbeiter des Besuchskreises für diesen Dienst an.

Neben Gesprächen am Krankenbett übernehmen die Mitarbeiter auch gerne kleinere

Besorgungen innerhalb und außerhalb der Klinik.

Wenn Sie Besuch wünschen oder Hilfe benötigen, wenden Sie sich bitte an das Pflegepersonal oder die Sozialberatung. Wir stehen Ihnen gerne zur Seite.



## Wahlleistungen

### Für den besonderen Komfort!

Neben allgemeinen Krankenhausleistungen, allgemeiner medizinischer und pflegerischer Versorgung haben alle Patienten zusätzlich die Möglichkeit ein Wahlleistungsangebot in Anspruch zu nehmen. Je nach Versicherungsschutz werden die Komfortleistungen von den privaten (Zusatz-) Versicherungen getragen. Bei der Aufnahme in unserer Klinik haben Sie die Möglichkeit, uns Ihre Wünsche mitzuteilen. Unsere Patientenaufnahme informiert und berät Sie gerne!

Sie können zwischen verschiedenen Leistungen wählen: Unterkunft (Komfortzimmer etc.), Chefarztbehandlung, Begleitperson und sonstige Wahlleistungen.

#### Wahlleistung Unterkunft – Komfortzimmer

In den Wahlleistungszimmern schaffen wir mit hochwertiger Ausstattung und dem Plus an Service zusätzliche Annehmlichkeiten für Sie. Die neu gestalteten Zimmer bieten Ihnen eine komfortable Unterkunft auf höchstem Niveau. Die Räume sind modern eingerichtet und befinden sich in bevorzugter, ruhiger Lage. Sie haben die Wahl zwischen Ein- und Zweibettzimmern. Die Annehmlichkeiten: Schreibtischanlage, Kühlschrank mit Getränkeauswahl und Relax-Sessel. Jedes Patientenzimmer hat ein eigenes großes Bad mit WC und begehbare Dusche. Die Bäder sind hochwertig ausgestattet. Föhn, Sanitärartikel und Kosmetikspiegel stehen für Sie bereit.

Komfortangebote wie täglicher Hand- und Badetuchwechsel, Bademantel, bei Bedarf täglicher Bettwäschewechsel, zusätzliche Wahlverpflegung, Programm- und Tageszeitschriften, Kaffeespezialitäten, Tee und diverse

Getränke, kostenlose Internetnutzung auf Wunsch mit Laptop und Aufnahmeformalitäten auf dem Zimmer vermitteln Hotelniveau. Speziell geschulte Servicekräfte betreuen Sie.

#### Wahlleistung Arzt

Bei der Chefarztbehandlung werden Visiten, Diagnostik und die Therapie persönlich durch die Chefarzte oder durch ihre benannten fachärztlichen Vertreter durchgeführt. Diese Ärztegruppe ist der Kristallisationspunkt des verfügbaren Expertenwissens und wirkt über die Wahlarztkette auch in den weiteren Institutionen.

#### Wahlleistung Begleitperson

Sofern entsprechende Zimmerkapazitäten zur Verfügung stehen, kann auf Wunsch eine Begleitperson im gleichen Zimmer mit aufgenommen werden. Die Verpflegung für Ihre Begleitung ist inklusive.

#### Sonstige Wahlleistungen

In unserer Lounge fühlen Sie und Ihre Besucher sich wohl. Die wohnliche Atmosphäre lädt zum Verweilen und gemütlichen Beisammensein ein. Hier steht ein breites Angebot an Heiß- und Kaltgetränken für Sie bereit.

#### Weitere Angebote für Sie:

- Tageszeitungen (Regional und überregional)
- Programmzeitung
- Flachbildfernseher mit vier kostenlosen Sky-Programmen
- Telefon, Kopfhörer
- WLAN mit zur Verfügung gestelltem Notebook



Ihr Kontakt:  
**Alfred Brem**  
Leiter Patientenverwaltung  
**Tel. 09441 702-1300**



Ihr Kontakt:  
**Angelika Heimlich**  
Sozialberatung  
**Tel. 09441 702-5303**  
täglich von  
8:00 bis 13:00 Uhr



## Bistro Goldberg | Friseursalon

### Bistro & Kiosk

**Öffnungszeiten:**  
Montag – Freitag:  
08:00 – 18:00 Uhr  
Samstag, Sonn-  
und Feiertags:  
11:30 – 18:00 Uhr

**Tel. 09441 702-7701**

In der Eingangshalle der Goldberg-Klinik finden Sie das Bistro Goldberg mit Kiosk.

#### Unsere Angebote im Kiosk:

- Süßigkeiten
- Zeitschriften
- Grußkarten
- Romane
- Kosmetikartikel
- Biere und Weine
- Zigaretten
- Handyaufładestation

#### Unsere Angebote im Café:

- warme Getränke

- Kuchen und Brotzeiten
- Biere und Weine
- alkoholfreie Getränke
- täglich wechselnde Mittagskarte
- frische knackige Salate
- und vieles mehr ...

Zudem steht Ihnen außerhalb der Öffnungszeiten vor dem Bistro ein Snack- und Eisautomat, sowie im 4. Stock (Notaufnahme) ein Kaffeeautomat zur Verfügung.

Bitte haben Sie Verständnis dafür, dass selbst mitgebrachte Speisen und Getränke sowie Einkäufe aus dem Kiosk im Bereich des Cafés nicht verzehrt werden können.

### Friseursalon



In der Eingangshalle der Klinik finden Sie einen auch für die Öffentlichkeit zugänglichen Friseursalon.

Zum Wohlfühlen können Sie sich von „Gitte“ verschönern lassen. Bei bettlägerigen Patientinnen und Patienten kommt die Friseurin auf Wunsch auch gerne ins Zimmer.

Im Salon können Sie gern auch Geschenkgutscheine erwerben.

Unsere Friseurin Brigitte Gassner ist für Sie da:

**Dienstag und Mittwoch von  
8:00 Uhr bis 18:00 Uhr  
Freitag von  
8:00 Uhr bis 12:00 Uhr**

sowie telefonisch unter  
**Tel. 09441 702-7801**

## Küche

### Damit es so richtig schmeckt

Allen Patienten bietet Küchenleiter Mario Deller mit seinem Team eine ausgewogene, reichhaltige und vitaminreiche Auswahl an verschiedenen Gerichten, die auf die Saison abgestimmt sind.

So gibt es z. B.

- im Frühling frischen Spargel aus der Region
- im Sommer verschiedene Salatvariationen und frisches Gemüse
- im Herbst Gerichte mit Kürbis und frischen Pilzen
- im Winter Wildgerichte vom einheimischen Wild

#### Frische Lebensmittel?

Ja, natürlich! Diese beziehen wir überwiegend aus unmittelbarer Nachbarschaft. So kann auch in Zukunft durch sehr kurze Wege bestmögliche Qualität und optimale Frische gewährleistet werden.

Neben der richtigen Therapie, die man zum Gesundwerden braucht, erhalten Sie von uns eine abwechslungsreiche und leicht verdauliche Kost. Ein ausgebildeter Diätkoch und eine Diabetologin in unserem Team stehen Ihnen gerne bei Fragen zur Seite.

Dank unserer Lieferanten, enthalten unsere Lebensmittel neben gutem Geschmack keine Zusatzstoffe und Geschmacksver-

stärker. So verarbeitet unser Metzger keine Phosphate in der Wurst und unsere Bäckerei beliefert uns die Backwaren ohne jegliche Backtriebmittel.

Haben Sie Allergien oder Unverträglichkeiten? Alle Allergene sind auf unserem Speiseplan ersichtlich. Bei speziellen Fragestellungen sind wir gerne für Sie da.

Schonendes Zubereiten der einzelnen Komponenten ist für uns oberstes Gebot, denn nur so können Sie den Geschmack und die Frische richtig wahrnehmen. Selbstverständlich können Sie jederzeit auch verschiedene Portionsgrößen bestellen, sprechen Sie uns einfach darauf an!

Sonderkostformen, z. B. für Diabetiker werden durch unsere Köche in Form von Schonkostgerichten zu jeder Mahlzeit zubereitet.

Zu den 200 zubereiteten Mahlzeiten für unser Haus kommen in der Region die Caritas mit „Essen auf Rädern“, die BRK Seniorenwohnheime in Kelheim und Abensberg, Leben Plus, die betreute Ganztageschule, sowie ein Schülerhort, die mit unserem Essen versorgt werden, hinzu.

In Zukunft werden wir den Beruf des Koches/der Köchin ausbilden.

Sollten Sie Fragen, Anregungen oder Wünsche haben, dann erreichen Sie uns täglich von 7:00 bis 16:00 Uhr.



Küchenleitung:  
**Mario Deller**  
Koch, geprüfter Diätkoch  
**Tel. 09441 702-6500**



SERVICE-BEREICH

SERVICE-BEREICH



## Verwaltung | IT-Abteilung

### Damit alles richtig funktioniert

Die Verwaltung ist in der Hemauerstraße 48a sowie im Eingangsbereich auf Ebene 3 der Goldberg-Klinik untergebracht. Zuständig ist die Verwaltung für alle administrativen, logistischen und technischen Angelegenheiten des Hauses.

Die Geschäftsführerin Dagmar Reich leitet den gesamten Krankenhausbetrieb. Dies umfasst sowohl alle kaufmännischen Entscheidungen, die weitere Entwicklung der Klinik samt anstehenden Baumaßnahmen und die Vertretung der Klinik nach außen.

Die Personalabteilung ist für die Einstellung und Beendigung der Arbeitsverhältnisse, Ausbildung, sowie für alle arbeits- und tarifrechtlichen Fragen der Beschäftigten und für die Lohn- und Gehaltsabrechnungen tätig. Hauptaufgabe der Personalabteilung ist die

Personalgewinnung und -erhaltung sowie die Personalentwicklung der Beschäftigten des Hauses.

Sämtliche buchhalterischen Tätigkeiten sowie die Erstellung des Wirtschaftsplanes, der Jahresabschlüsse und Steuererklärungen, Zahlungsverkehr und Mahnwesen sowie alle Finanzfragen werden im Bereich Finanz- und Rechnungswesen bearbeitet.

Der Bereich Öffentlichkeitsarbeit & Marketing ist für die Darstellung unserer Klinik nach außen und die interne Kommunikation zuständig.

Im Archiv werden alle Patientenakten für 30 Jahre sorgfältig verwaltet.

Zur Unterstützung im Bereich der Arztbriefschreibung und weiterer Schreibtätigkeiten ist der zentrale Schreibdienst tätig.

### Das neuronale Netz der Klinik

Die moderne Kommunikation wird im Klinikalltag immer wichtiger. Unsere IT-Abteilung betreut das gesamte Spektrum der Informationsverarbeitung vom Telefon bis zum Internetauftritt. Dazu gehören 250 Arbeitsstationen, 150 Server und rund 300 Telefone.

IT-Leiter Andreas Wasner und seine Mitarbeiter sorgen dafür, dass der Informationsaustausch in der Klinik schnell und sicher funktioniert und durch den Einsatz von digitalen Medien eine gute Basis für eine optimierte Patientenversorgung gegeben ist.

Jedem Patienten stehen kostenlos Fernsehen und Radio zur Verfügung sowie die

Möglichkeit kostengünstig zu telefonieren. Sie können einen Laptop mieten oder den Premiumanbieter Sky buchen. Das Internet kann ebenfalls freigeschaltet werden.

Ob Diagnosen oder Bilder, alles fließt in unseren Datenbanken zusammen und steht allen Stationen und Ärzten zur Verfügung. Dies gewährt eine schnelle umfassende Patientenversorgung. Dabei wird der Datenschutz umfänglich beachtet.

Wenden Sie sich gerne mit Ihren Fragen an unsere Hotline, den Empfang oder Ihre Station.

Wir vernetzen Sie!

## Technik | Reinigungsdienst

### Damit alles rund läuft

Für reibungslose Abläufe braucht es ein Team, das alle Rädchen im Getriebe kennt. Unsere Techniker rund um Franz Greßer sorgen dafür, dass die technischen Systeme der Goldberg-Klinik störungsfrei ineinander greifen. Sanitär-, Heizungs-, Lüftungs-, Dampf- und Kühlungsanlagen sowie Strom, Brandschutz und Aufzüge stehen unter ihrer ständigen Überwachung und Kontrolle.

Durch die Einführung eines modernen Gebäudeleitsystems können Störungen schon im Vorfeld schnell und zielsicher erkannt und beseitigt werden. Um dies zu gewährleisten,

steht unser Technik-Team 24 Stunden täglich zur Verfügung.

Nach Möglichkeit wird jede Reparatur in der hauseigenen Werkstatt durchgeführt. Tropfende Wasserhähne, kaputte Schranktüren oder ein Rollstuhl, der nicht mehr funktioniert – hier wird es gerichtet. In den Händen der technischen Abteilung liegt auch der Ver- und Entsorgungsdienst für alle Abteilungen des Hauses. Zudem sämtliche Maßnahmen zum Unterhalt unseres Gebäudes.

Wir sorgen für Ihre Sicherheit!

### Damit alles sauber und hygienisch ist

Sauberkeit und Hygiene sind in einem Krankenhaus zwar eine Selbstverständlichkeit, doch sie kommen nicht von alleine.

Die Leiterin des hauseigenen Reinigungsdienstes und ihr Team putzen nach strengen Reinigungs-, Hygiene- und Desinfektionsplänen. Die Richtlinien des RKI (Robert-Koch-Institut) schreiben Umfang und Häufigkeit der Reinigungs- und Desinfektionsmaßnahmen vor. So ist in unserer Klinik ein gleichbleibend hoher Standard gewährleistet.

Rund 15 000 Quadratmeter haben die Reinigungskräfte täglich zu putzen, das summiert sich über das Jahr auf vier Millionen Quadratmeter. Zu den Aufgaben des Teams gehört es auch, die Patientenbetten zu reinigen: Mehr als 11 000 Betten jährlich, werden von Hand gereinigt, desinfiziert und frisch bezogen.

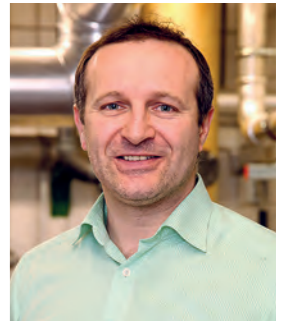
Die Wäscheversorgung und verschiedene hauswirtschaftliche Tätigkeiten runden das Aufgabengebiet ab.



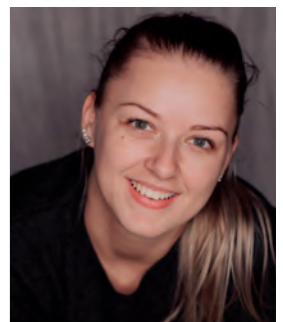
Ihr Kontakt:  
**Geschäftsführung**  
Tel. 09441 702-1001



Ihr Kontakt:  
**Andreas Wasner**  
IT-Leiter  
Tel. 09441 702-6201



Ihr Kontakt:  
**Franz Greßer**  
Leitung Bau und Technik  
Tel. 09441 702-6300



Ihr Kontakt:  
**Helga Ferenczi**  
Leitung Zentraler  
Reinigungsdienst  
Tel. 09441 702-6700



SERVICE-BEREICH

SERVICE-BEREICH

**09441 6850-412**

**MVZ – Medizinisches Versorgungszentrum**

**Kompetente Behandlung vor Ort!**

Das Goldberg-MVZ Kelheim mit seinen vielfältigen Angeboten ist als 100%iges Tochterunternehmen der Goldberg-Klinik Kelheim GmbH Teil der ambulanten Versorgung in enger Zusammenarbeit mit den niedergelassenen Haus- und Fach-ärzten der Region. Derzeit verfügt das MVZ über einen chirurgischen Kassensitz und einen halben Sitz für Gynäkologie und Geburtshilfe, so dass eine Betreuung durch erfahrene Fachärzte gewährleistet ist. Ihr behandelnder Arzt kann Sie jederzeit zu uns überweisen oder Sie stellen sich selbst vor. Für eine Behandlung im Goldberg-MVZ Kelheim benötigen Sie lediglich Ihre Krankenversichertenkarte.

Als Patient profitieren Sie im Goldberg-MVZ Kelheim von einer Untersuchung und Behandlung Ihrer Beschwerden durch

Experten, ohne dass ein längerer Aufenthalt im Krankenhaus nötig ist. Die Versorgung findet also ambulant statt. Sollte eine stationäre Behandlung im Verlauf der Erkrankung erforderlich werden, können Termine in der Goldberg-Klinik schnell und unkompliziert koordiniert werden. Gleiches gilt für die Sicherung des Behandlungserfolges nach einem stationären Aufenthalt: Auch in dieser Phase bieten wir Ihnen die Möglichkeit, eventuelle Nachsorgetermine im MVZ durchzuführen. Natürlich immer in enger Abstimmung mit Ihrem Haus- oder Facharzt. Dadurch ist für Sie als Patient ein naht- und reibungsloser Behandlungsprozess gewährleistet.

**Das Leistungsspektrum unserer Goldberg-MVZ Praxis umfasst eine Vielzahl von Bereichen:**

**Chirurgie und Orthopädie**

- Unfallchirurgie und Orthopädie
- Handchirurgie
- Vor- und nachstationäre Behandlung bei operativen Eingriffen
- Ambulante und kleinchirurgische Eingriffe in Lokalanästhesie (Muttermale, Nagelbettentzündungen, chronische Wunden)
- Abszesse, Wunden und Tumore der Haut
- Abklärung, Beurteilung und Indikationsstellung bei allgemein- und viszeralchirurgischen Fragestellungen wie
  - Bauchwandbrüche (Nabelbrüche, Leistenbrüche, Narbenbrüche)
  - Erkrankungen der Gallenblase (Steine, Polypen) gut- und bösartige Erkrankungen des Magens, Darms sowie der Leber
  - Erkrankungen der Schilddrüse (kalte und heiße Knoten, Strumen)
  - Erkrankungen des Enddarms/Afters wie Hämorrhoiden, Fissuren, Fisteln, Abszessen

**Gynäkologie und Geburtshilfe**

- Gynäkologische Untersuchungen
- Krebs Vor- und Nachsorge
- Schwangerschaftsvorsorge
  - „Hallo Baby“
  - „Gesund schwanger“
  - CTG
- Sonographie
  - Brustdrüse
  - weibliche Genitalorgane
  - Schwangerschaftsdiagnostik
- Diagnostik (Labor, Ultraschall)

**Sprechzeiten Chirurgie:**

Montag 8:30-12:00 und 13:00-17:00  
 Dienstag 8:30-12:00 und 13:00-17:00  
 Donnerstag 8:30-12:00 und 13:00-17:00  
 Freitag 8:30-12:00  
 und nach Vereinbarung

**Sprechzeiten**

**Gynäkologie & Geburtshilfe:**  
 Donnerstag 8:30-12:30 und 13:00-17:30  
 Freitag 8:30-12:30  
 und nach Vereinbarung



Ärztlicher Leiter:  
**Van Tuong Tran**  
Facharzt für Chirurgie



**Dr. med. Volker Benseler**  
Facharzt für allgemeine und spezielle Visceralchirurgie



**Dr. med. Bernd-Peter Schmidt**  
Facharzt für Orthopädie und Unfallchirurgie, Handchirurg



**Thi Thanh Hang Nguyen**  
Fachärztin für Frauenheilkunde





## Institut für Aus-, Fort- und Weiterbildung

### Wer stehen bleibt, fällt zurück – Ausbildungsverbund schafft gute Grundlage



Institutsleitung und  
Schulleitung:

**Pia Eibl**

Fachschwester für den  
OP-Dienst, Dipl. Pflege-  
pädagogin, Krankenhaus-  
betriebswirtin (VKD)

**Tel. 0941 600960-10**

Die Aus-, Fort- und Weiterbildung im Gesundheitswesen gewinnt zunehmend an Bedeutung. In Zeiten knapper werdender Mittel und ständig wachsender Anforderungen wurde das Institut für Aus-, Fort- und Weiterbildung im Gesundheitswesen e.V. von einer Reihe von Krankenhäusern gegründet. Der Standort ist Regensburg, Institutsleitung ist die Lehrerin für Pflegeberufe und Krankenhausbetriebswirtin (VKD) Pia Eibl.

Das Institut bietet in Kooperation mit der Goldberg-Klinik mehrere Aus- und Weiterbildungen. Eine der beiden 3-jährigen Ausbildungen ist die Ausbildung zur/m Pflegefachfrau/-mann sowie die 1-jährige Ausbildung zur Pflegefachhilfe in der Krankenpflegeschule mit 85 Ausbildungsplätzen in Mainburg. Die Pflegeberufe nehmen eine zentrale Rolle innerhalb des Gesundheitssystems in Deutschland ein. Beruflich Pflegende sind schon jetzt mit Abstand die größte Berufsgruppe im System des Gesundheitswesens. Angesichts der demographischen Entwicklung und ihrer Folgen existiert ein stetig wachsender Bedarf an qualifiziertem Pflegepersonal.

Die Pflege wird zu einem der bedeutsamsten gesellschaftlichen Handlungs- und Berufsfelder der Zukunft. Durch die Neuregelung des Krankenpflegegesetzes wurden die praktischen Einsätze während der Ausbildung in den Bereichen ambulante Pflege, Kinderheilkunde oder Kinderkrankenpflege und Psychiatrie ausgeweitet und verlängert. Auch dadurch wurden die beruflichen Möglichkeiten der Pflegeberufe stark erweitert.

Durch den medizinisch-technischen Fortschritt kommt es zu tiefgreifenden Umstrukturie-

rungen im Krankenhaus: Neue Aufgabenbereiche wurden geschaffen, die qualifikatorischen Anforderungen erhöht und verändert. Es kommt zu Schwerpunktbildungen. Aufgrund dieser veränderten Situation im Pflegeberuf hat sich in Deutschland ein relativ neues Berufsbild im Gesundheitswesen entwickelt, welches das Institut für Aus-, Fort- und Weiterbildung als eine von fünf Schulen in Bayern anbietet.

Der Beruf der/des Operationstechnische/n Assistenten/in ist ein medizinisch-technisch orientierter Beruf für junge Leute, die sich insbesondere durch die Anwendung der neuen Techniken (z. B. Telemedizin) angesprochen fühlen, die Arbeit im Team schätzen und punktuell hohen Arbeitsbelastungen mit hoher körperlicher Beanspruchung standhalten.

Das Haupteinsatzgebiet ist der Operationsbereich eines Krankenhauses, wie auch eines ambulanten Operationszentrums. Besonders mit dem derzeitigen Trend zu mehr ambulanten Operationen werden OTAs vermehrt auch in ambulanten chirurgischen Praxen zum Einsatz kommen, da die Arzthelferinnen für die Tätigkeiten im OP keine spezifische Ausbildung haben. Weitere Arbeitsmöglichkeiten sind in Ambulanzen und Endoskopieabteilungen.

Außerdem finden am Institut regelmäßig Weiterqualifizierungen für Stationsleitungen/Abteilungsleitungen im Pflegedienst, Praxisanleiterseminare und Weiterbildungen für Pflegekräfte im Operationsdienst statt. Zahlreiche Seminare für die Bereiche Pflege und Verwaltung runden das Fortbildungsprogramm ab.

Nähere Informationen über die Fort- und Weiterbildungsmöglichkeiten sind am Institut für Aus-, Fort- und Weiterbildung im Gesundheitswesen e. V. erhältlich:

#### Institut für Fort- und Weiterbildung im Gesundheitswesen e. V.

Hildegard-von-Bingen-  
Straße 1

93053 Regensburg

**Tel. 0941 600960-10**

**www.iafw-gesund-  
heitswesen.de**

NEUROLOGIE  
GERIATRIE  
ORTHOPÄDIE  
HNO/PHONIATRIE

## PASSAUER WOLF Bad Gögging



MEDIZINISCHE REHABILITATION • AHB  
THERAPIEAMBULANZ • GESUNDHEITSARRANGEMENTS

### NACH DEM KRANKENHAUSAUFENTHALT: REHABILITATION IM HERZEN DES KURORTES

Nach dem Krankenhausaufenthalt zählt vor allem eines: Den Alltag wieder selbständig planen und meistern zu können. Gemeinsam mit Ihnen schlagen wir den Weg der Genesung ein. Unser fachkompetentes Team aus Ärzten, Therapeuten und Pflegekräften begleitet Sie dabei einfühlsam. Denn wir möchten nicht nur die Diagnose, sondern Sie als Mensch verstehen. Bei neurologischen Erkrankungen, z. B. nach einem Schlaganfall, betreuen wir Sie im Fachbereich Neurologie. Bei Behandlungen nach Gelenkersatz sowie u. a. bei Bandscheibenleiden oder -operationen stehen wir Ihnen im Fachbereich Orthopädie zur Seite. Außerdem behandeln wir Patienten mit Stimm-, Sprech-, Sprach- und Schluckstörungen in der HNO-Phoniatrie. Auf die besonderen Bedürfnisse von mehrfach erkrankten Patienten im höheren Lebensalter gehen wir in der Geriatrie ein. Therapien kombinieren wir fachkundig, damit Sie bestärkt in Ihren beruflichen und privaten Alltag zurückkehren.

### ANKOMMEN UND WOHLFÜHLEN

Da, wo man sich wohlfühlt, entsteht gesunde Ruhe. So schöpfen Sie neue Kraft - auch zwischen den Therapien. Spazieren im Kurpark oder abtauchen und entspannen in der Limes-Therme, die direkt mit unseren Häusern verbunden ist. Das Freizeitprogramm in Bad Gögging ist auf unterschiedliche Bedürfnisse ausgerichtet und lässt keine Langeweile aufkommen.

### KOMFORT GENIESSEN

Komfortelemente, die Sie als Wahlleistung ergänzend in Anspruch nehmen können, machen Ihren Aufenthalt im PASSAUER WOLF Bad Gögging besonders. In den Komfort-Bereichen vereint sich für Privatpatienten bzw. Patienten mit Zusatzversicherung und Selbstzahler medizinische Spitzenleistung mit Wohlfühlambiente. Auch wenn Sie noch intensive Unterstützung benötigen (Neurologie Phase C und Geriatrie), können Sie Komfortelemente wählen. Die Privatgästabbetreuung nimmt Sie im Reha-Zentrum oder der Hotelklinik in Empfang und sorgt dafür, dass es Ihnen während Ihrer Rehabilitation an nichts fehlt. Service-Extras und liebevolle Details sorgen für erholsame Reha-Momente.

Wir beraten Sie gerne persönlich zu den Gestaltungsoptionen für Ihre Rehabilitation im PASSAUER WOLF Bad Gögging.

### IHR KONTAKT ZU UNS

PASSAUER WOLF Bad Gögging  
Am Brunnenforum 5  
93333 Bad Gögging  
T +49 9445 201-0  
Email bad-goegging@passauerwolf.de  
www.passauerwolf.de



Wir erbringen unsere Leistungen in einer zertifizierten Klinikorganisation.



## caritas Kelheim Ambulante Pflege

### Gepflegt zu Hause leben.

- Kranken- und Altenpflege
- Beratung für pflegende Angehörige
- Betreuung bei Demenz
- Hauswirtschaftliche Versorgung
- Betreutes Wohnen zu Hause
- Hausnotruf und Mahlzeitendienst
- Tagespflege Kelheim

kreisverband@caritas-kelheim.de  
caritas-kelheim.de

Abensberg/ **09443/918 42 20**

Langquaid **09452/93 30 62**  
Max-Bronold-Straße 10  
93326 Abensberg

Bad Abbach **09405/960 55**

Gutenbergring 2  
93077 Bad Abbach

Kelheim **09441/50 07 33**

Pfarrhofgasse 1 · 93309 Kelheim

Mainburg **08751/845 59 99**

Maurer-Jackl-Weg 10  
84048 Mainburg

Riedenburg **09442/900 90**

Mühlstraße 19 · 93339 Riedenburg



### Haus Magdalenum

### Seniorenheim

Mühlstr. 33, 93354 Siegenburg  
Tel. 09444/97710

Unsere großzügigen Räumlichkeiten bieten unseren Bewohnern ein Zuhause in familiärer Atmosphäre in einem besonders schönen Ambiente.

*Nicht Zuhause  
und doch Daheim!*

### Haus Magdalenum Fachpflegeheim

Am Schulberg 4, 89094 Elsendorf-Margarethenthann  
Tel. 08753/9673030

Wir sind eine Einrichtung für beschützende Pflege, die in Niederbayern einzigartig ist. Auch bei Einschränkung der Orientierung bieten wir Bewegungsmöglichkeiten im ganzen Haus und im speziellen Gerontogarten. Den Tag gestalten wir in fünf Wohnküchen „rund um den Herd“ mit alltagsnaher Beschäftigung.



[www.magdalenum-seniorenpflegeheime.de](http://www.magdalenum-seniorenpflegeheime.de)



PARTNER UND UNTERSTÜTZER

PARTNER UND UNTERSTÜTZER





## Asklepios Klinikum Bad Abbach

### Ihr kompetenter Partner für Rheumatologie und Orthopädie

Zwischen Kelheim und Regensburg gelegen bietet das Asklepios Klinikum Bad Abbach medizinische Versorgung und Rehabilitation auf höchstem Niveau. Im Mittelpunkt unserer Philosophie steht der Mensch und seine Gesundheit: Ein professionelles Team aus Ärzten, Pflegefachkräften, Physio- und Ergo-

therapeuten sowie Psychologen hilft Ihnen dabei, gesund zu werden und zu bleiben. Die enge Verzahnung mit der Uniklinik Regensburg gewährleistet, dass die Behandlungen stets neuesten wissenschaftlichen Erkenntnissen entsprechen. Weitere Informationen erhalten Sie direkt im Asklepios Klinikum Bad Abbach (0 94 05/18-0).

#### Kooperationskliniken der Universität Regensburg

##### Klinik und Poliklinik für Orthopädie

Direktor: Prof. Dr. med. Dr. h. c. Joachim Grifka  
Terminvereinbarung Orthopädische Hochschulambulanz:  
0 94 05/18-24 07

##### Klinik und Poliklinik für Rheumatologie und Klinische Immunologie

Chefarzt: Prof. Dr. med. Martin Fleck  
Terminvereinbarung Rheumatologische Hochschulambulanz:  
0 94 05/18-22 19

##### Abteilung Orthopädie II

Chefarzt: Dr. med. Siegfried Marr  
Chefarzt: PD Dr. med. Dipl.-Oec. med. Alexander Joist  
Terminvereinbarung Privatambulanz: 0 94 05/18-10 91

Kaiser-Karl V.-Allee 3 · 93077 Bad Abbach · Tel.: 0 94 05/18-0  
Fax: 0 94 05/18-29 00 · akut.badabbach@asklepios.com

#### Zentrum für orthopädische und rheumatologische Rehabilitation

##### Abteilung Orthopädie

Chefarzt: Dr. med. Siegfried Marr  
Terminvereinbarung Privatambulanz: 0 94 05/18-10 91

##### Abteilung Innere Medizin/Rheumatologie

Chefarzt: Dr. med. Josef Seidl  
Terminvereinbarung Privatambulanz: 0 94 05/18-10 91

Stinkelbrunnstraße 10 · 93077 Bad Abbach · Tel.: 0 94 05/18-0  
Fax: 0 94 05/18-10 15 · reha.badabbach@asklepios.com



[www.asklepios.com/BadAbbach](http://www.asklepios.com/BadAbbach)

## Pflege-Wohnen-Betreuen



### Pflege- und Betreuungszentrum Burgenblick GmbH

St.-Martin-Str. 31-33  
93339 Riedenburg  
Telefon 09442 304 0  
Telefax 09442 304 240  
Email: haus-riedenburg@burgenblick.org

#### Pflegeangebot:

Stationäre Pflege  
Kurzzeit-/  
Verhinderungspflege  
Tagespflege  
Pflege bei Demenz  
Offener Mittagstisch  
Soziale Betreuung

Überschaubare Wohnbereiche  
Familiäre Atmosphäre  
Hauskapelle  
Hauseigene Küche  
Gemütlich gestaltete  
Gartenanlage  
Fußpflege/Friseur



[www.burgenblick.org](http://www.burgenblick.org)



## RÖMERBAD KLINIKEN





**Ihr Spezialist für:**

- Anschlussheilbehandlung nach Operationen
- Stationäre Rehabilitation
- Ambulante Therapie

**NEU!**  
**RÖMERBAD KLINIK**  
*Ambiente*

Mehr Annehmlichkeiten, mehr Hotelkomfort, mehr Ambiente, mehr für Ihre Gesundheit!

Fachkliniken für Orthopädie, Physikalische und Rehabilitative Medizin, Stoffwechselerkrankungen und Psychosomatik



**Römerbad Klinik**  
Römerstraße 15, 93333 Bad Gögging  
Tel. (09445) 960-0 Fax (09445) 960-407  
info@roemerbad-klinik.de | www.roemerbad-klinik.de



**Kaiser Trajan Hotel & Klinik GmbH**  
Römerstraße 8, 93333 Bad Gögging  
Tel. (09445) 966-0 Fax (09445) 966-100  
info@kaiser-trajan.de | www.kaiser-trajan.de



**Reha/AHB & THERAPIEZENTRUM**  
der Römerbad Klinik an der Klinik Mallersdorf  
Krankenhausstraße 6, 84066 Mallersdorf-Pfaffenb.  
Tel. (08772) 981-600  
info@reha-mallersdorf.de | www.reha-mallersdorf.de

PARTNER UND UNTERSTÜTZER

PARTNER UND UNTERSTÜTZER



# Wir schaffen Lebensfreude!

- ◆ *Dauernde stationäre Pflege*
- ◆ *Kurzzeitpflege (Urlaubs-/Verhinderungspflege)*
- ◆ *Spezielle Betreuung bei Demenz*
- ◆ *Palliativpflege*

AZURIT Seniorenzentrum Haus ASAM  
 Gottfried-Gruber-Straße 1 · 93352 Rohr · Telefon 08783 9604-0  
 E-Mail [szasam@azurit-gruppe.de](mailto:szasam@azurit-gruppe.de) · [www.azurit-gruppe.de](http://www.azurit-gruppe.de)



Unabhängig  
ist einfach.



[kreissparkasse-kelheim.de](http://kreissparkasse-kelheim.de)

Wenn Sie unterwegs  
Ihre Finanzgeschäfte  
erledigen können.

Mit den Apps  
Ihrer Sparkasse.



Kreissparkasse  
Kelheim

# Seitz GmbH



Sanitätshaus Seitz GmbH  
 Am Kastlacker 3  
 93309 Kelheim  
 Telefon (09441) 7001-0  
 Telefax (09441) 7001-32  
[info@seitz-kelheim.de](mailto:info@seitz-kelheim.de)  
[www.seitz-sanitaetshaus.de](http://www.seitz-sanitaetshaus.de)

Sanitätshaus · Reha-Technik · Orthopädie-Technik · Orthopädie-Schuhtechnik



**Kreisverband Kelheim**  
 Abensberger Straße 6 · 93309 Kelheim  
**Im gesamten Landkreis für Sie da!**



**Senioren und Soziales**



- Fachstelle für Pflegende Angehörige (mit Angehörigengruppe)
  - Leben +plus – Betreutes Wohnen daheim
  - Ambulanter Pflegedienst
  - Hausnotruf · Essen auf Rädern
  - Verhinderungspflege, Betreuung – auch bei Demenz
  - Migrationsberatung
  - Kindergärten · Mittagsbetreuung
  - Seniorengymnastik
- Tel. 09441 50 28 13**

**Ausbildung**

- Erste Hilfe für angehende Kraftfahrer
  - Erste Hilfe Grund- und Auffrischkurs (Betrieblicher Ersthelfer)
  - Erste Hilfe in Bildungs- und Betreuungseinrichtungen für Kinder
  - Erste-Hilfe am Kind
  - Spezielle Angebote:
  - Säuglingspflege für Neugeborene
  - Frühdefibrillation
  - Infoschulungen Erste Hilfe
  - Notfalltraining in Arztpraxen
- Tel. 09441 50 28 25**



**Rettungsdienst**



☎ 112

- Notfall
- Notarzt
- Krankentransport

**Offene Behindertenarbeit (OBA)**



- Persönliche Beratung rund um das Thema Behinderung
  - Hilfe bei der Beantragung von Leistungen
  - Familienentlastender Dienst
  - Begleitedienst
  - Gruppenangebote und Kurse
- Tel. 09441 50 28 19**

**Seniorenwohn- und Pflegeheim Abensberg**

- Professionelle Pflege und Betreuung
  - Helle freundliche Zimmer mit Dusche und WC
  - Individuelle Betreuung und Tagesgestaltung
  - Zentrale Lage mit großem Garten
  - Gemeinschaftsveranstaltungen, Feste
  - Gute Verpflegung mit Hausmannskost
- Tel. 09443 99 23 30**



**Josef-Bauer-Haus Kelheim**



- Professionelle Pflege und Betreuung
  - Tagespflege mit Snoelzen
  - Gute Verpflegung mit Hausmannskost
  - Feste und Feiern im Jahreskreis
  - Gymnastik, Aktivitätsspiele, Basteln
  - Dachterrasse mit herrlichem Ausblick
- Tel. 09441 68 20 30**

Für alle Fragen stehen wir Ihnen gerne unter **Tel. 09441 50 28 0** zur Verfügung – oder Sie besuchen uns im Internet unter **www.kvkelheim.brk.de**

## Wichtige Information – zu Ihrer Sicherheit!

### Sehr geehrte Patientin, sehr geehrter Patient!

Selbst in Krankenhäusern kommt es immer wieder zu Diebstählen, denn Diebe nutzen das Vertrauen, die Hilfsbedürftigkeit und vor allem die Unachtsamkeit ihrer Opfer auch dort skrupellos aus.

Für die Wiederherstellung Ihrer Gesundheit wird bestens gesorgt – sorgen SIE für die Sicherheit Ihres Eigentums.

Bringen Sie keine größeren Geldbeträge, Schmuck oder andere Wertsachen mit ins Krankenhaus!

Geben Sie Wertgegenstände, Schecks, Scheckkarten und Personalpapiere in die Obhut von Angehörigen oder guten Bekannten, bzw. nutzen Sie das Bankfach!

Lassen Sie Ihre persönlichen Dinge NIE unbeaufsichtigt im Krankenzimmer zurück!

Schließen Sie Ihre Wertsachen immer weg. Nutzen Sie die vorhandenen Einrichtungen des Krankenhauses!

Melden Sie verdächtige Beobachtungen dem Krankenhauspersonal und jeden Diebstahl der Polizei!

Sollten Sie – trotz aller Vorsicht – Opfer einer Straftat geworden sein, wenden Sie sich vertrauensvoll an den WEISSEN RING. Dort erhalten Sie schnelle und unbürokratische Hilfe, die Sie nichts kostet!

**Wir wünschen Ihnen gute Besserung!**

# »STOPP« DEM DIEBSTAHL!

**Schließen Sie Geld und Wertsachen weg  
oder geben Sie beides in Verwahrung.**

## So finden Sie uns



Von **Süden** kommend verlassen Sie die **A93** an der **Ausfahrt Abensberg (49)** und folgen der Beschilderung in Richtung Kelheim.

Von **Norden** kommend verlassen Sie die **A93** an der **Ausfahrt Regensburg-Süd (45)** und folgen der **B16** in Richtung Kelheim.

AUF EINEM GUTEN WEG

### Patienteninformation der Goldberg-Klinik Kelheim

**Herausgeber:**  
Goldberg-Klinik Kelheim GmbH  
Traubenweg 3 · 93309 Kelheim  
Fon 09441 702-0 · Fax 09441 702-1019  
E-Mail info@goldbergklinik.de  
www.goldbergklinik.de

**Redaktion:**  
Dr. Matthias Witzmann, Irene Beck,  
Christine Listl, Dagmar Reich (V.i.S.d.P.)

**Auflage:** 5.000 Exemplare

**Fotos:** Goldberg-Klinik Kelheim, Adam Sevens,  
Dr. M. Witzmann, AdobeStock

**Gestaltung:** FuhlrottDesign

Aus Gründen der besseren Lesbarkeit wird auf die gleichzeitige Verwendung der Sprachformen männlich, weiblich und divers (m/w/d) verzichtet. Sämtliche Personenbezeichnungen gelten gleichermaßen für alle Geschlechter.

Der Nachdruck von Texten, auch auszugsweise, ist nur nach Rücksprache mit der Redaktion gestattet. Sämtliche Bildrechte liegen bei den jeweiligen Autoren. **Stand:** Oktober 2021

## IMPRESSUM



**Goldberg-Klinik Kelheim GmbH**


Akademisches Lehrkrankenhaus der Universität Regensburg

Traubenweg 3 | 93309 Kelheim | Tel: 09441 702-0 | Fax: 09441 702-1019

E-Mail: [info@goldbergklinik.de](mailto:info@goldbergklinik.de) | [www.goldbergklinik.de](http://www.goldbergklinik.de)

 [www.facebook.com/goldbergklinik](https://www.facebook.com/goldbergklinik)

 [www.instagram.com/goldbergklinik](https://www.instagram.com/goldbergklinik)

 **YouTube** Abonnieren Sie unseren YouTube-Kanal