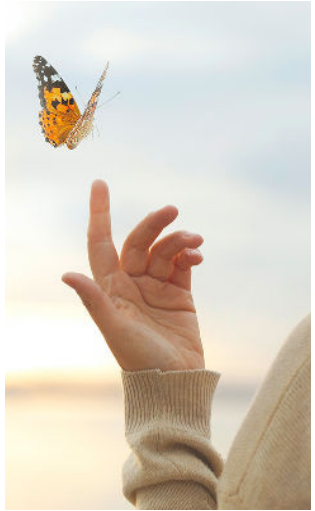




Krankenhaus
St. Lukas

Krankenhaus des
Landkreises Kelheim



Palliativstation



Den Tagen mehr
Leben geben!

C. Saunders

Die Palliativstation soll die Versorgung von Patienten mit weit fortgeschrittenen nichtheilbaren Erkrankungen verbessern, wenn diese aufgrund der Schwere der Krankheitssymptome einer stationären Krankenhausbehandlung bedürfen.

Hauptziel der ärztlichen und pflegerischen Bemühungen ist die Symptom- und Beschwerdelinderung, um die Lebensqualität der Betroffenen bestmöglich zu erhalten und zu verbessern, damit eine Entlassung aus dem Krankenhaus wieder ermöglicht werden kann. Der Aufenthalt ist zeitlich begrenzt.

Ist eine Entlassung aus medizinischer Sicht nicht vertretbar, wird eine Begleitung bis zum Tod gewährleistet.

Ein Palliativzimmer ist kein Sterbezimmer. Neben den Patienten werden auch deren Angehörige und Bezugspersonen umfassend betreut und begleitet. Wiederaufnahmen sind jederzeit möglich.

Die Palliativ hat ausgewiesene Ein- und Zweibettzimmer mit wohnlicher Gestaltung.

Zusätzlich steht für die Patienten dieser speziellen Einrichtung sowie deren Angehörigen und Bezugspersonen eine Übernachtungsgelegenheit nach Wunsch im Patientenzimmer oder im Aufenthaltsraum zur Verfügung.





Ein speziell ausgebildetes Team aus Ärzten, Pflegekräften, Psychologen, Seelsorgern, Sozialarbeitern und Physiotherapeuten sorgen für eine fachübergreifende Behandlung und Betreuung.

Auf Wunsch unterstützen Sie – kostenlos – die Brückenpflege und die ehrenamtlichen Helfer des Hospizvereins Kelheims durch Beistand sowohl im Krankenhaus als auch nach Entlassung Zuhause.

Aufnahme

Über eine Aufnahme wird anhand von Kriterien, wie ambulant nicht beherrschbaren Symptomen, entschieden. Dazu gehören Schmerzen, Atemnot und andere belastende Krankheitssymptome. Die Aufnahme erfolgt durch Einweisung des behandelnden Arztes oder eines Krankenhauses nach Rücksprache mit dem Team der Palliativ.

Spenden

Sie schätzen unsere Arbeit und möchten sich mit einer Spende bedanken? Wir freuen uns über Ihre Unterstützung.

Unser Spendenkonto

Sparkasse Kelheim
IBAN DE46 7505 1565 0010 9992 09

Bitte denken Sie daran den Verwendungszweck Palliativ anzugeben.



Krankenhaus
St. Lukas

Krankenhaus des
Landkreises Kelheim

Team der Palliativstation



Ärztliche Leitung

Dr. med. Frank Liebisch

Telefon 09441/702-0 oder 0944/702-4201



Pflegerische Leitung

Barbara Strigl

(Stellvertretung: Eva Feike)

Telefon 09441/702-2180



Leitung der Brückenpflege

Wolfgang Bunk

(Stellvertretung: Renate Hess, Annette Bauer)

Telefon 09441/702-4811



Hospizverein im Landkreis Kelheim e.V.

Barbara-von-Eck-Straße 1,

93309 Kelheim

Telefon 09441/685950

E-Mail info@hospizverein-landkreis-kelheim.de

Die Seelsorge ist über unsere Pforte erreichbar.

Telefon 09441/702-0

Caritas-Krankenhaus St. Lukas GmbH
Akademisches Lehrkrankenhaus der Universität Regensburg
Traubenweg 3 | 93309 Kelheim
Telefon 09441/702-0 | E-Mail info@csl-kelheim.de

www.csl-kelheim.de

